



## Ohje Inteno EG101 modeemin ohjelmistopäivitykseen



Tätä ohjetta tai sen osaa ei saa kopioida tai välittää missään muodossa ilman DNA Oy:n kirjallista suostumusta.

### Tavaramerkit

**Inteno** ja Inteno ovat Inteno Broadband Technology AB:n tavaramerkkejä.

Kaikki muut tässä ohjekirjassa mainitut tavaramerkit ovat omistajiensa tavaramerkkejä.

### Huomautus

DNA varaa itselleen oikeuden tehdä muutoksia tähän ohjeeseen tai siinä kuvattuihin tuotteisiin ilman erillistä ilmoitusta

## 1. Inteno EG101 modeemin päivitys

Modeemiin ei saa asentaa tai päivittää muita kuin DNA:n ohjeistamia sovelluksia.

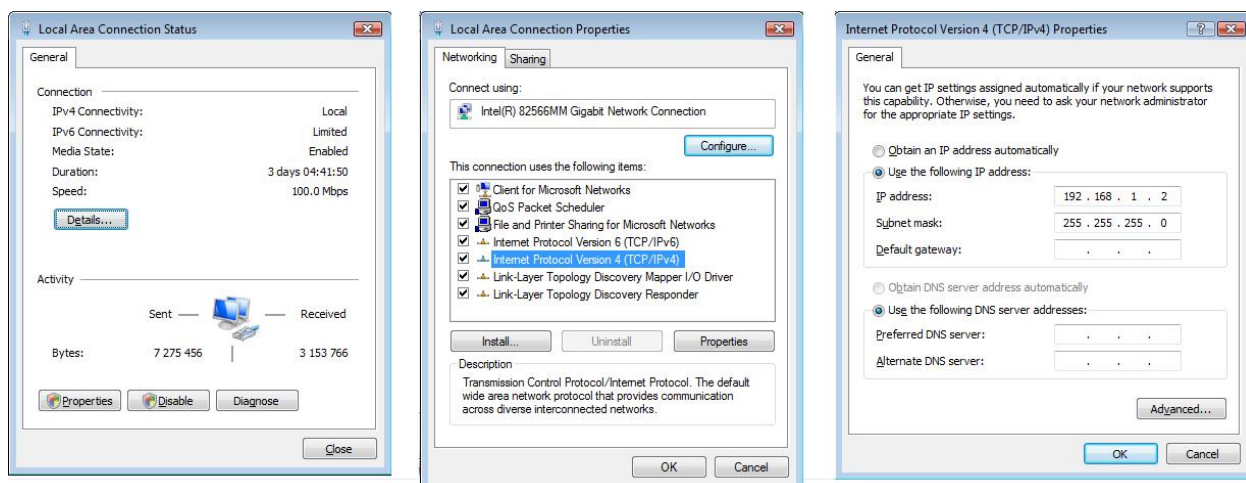
Asiakas vastaa sekä laitteessa että sen käytössä ilmenevistä ongelmista, jos ongelmat johtuvat laitteen muuttamisesta tai/ja muokkaamisesta vastoin DNA:n ohjeita.

Inteno X5671 päätelaitteiden toimivuuden optimoimiseksi, suosittelemme ohjelmiston päivittämistä uusimpaan ohjelmaversioon.

Uusin ohjelmaversio (EG101R1\_3.12DNT21.11\_20110407) on ladattavissa osoitteesta <http://www.welho.fi/laitteet>

## 2. Mistä tarkistan nykyisen version?

1. Aseta tietokoneesi IP-osoite staattiseksi kohdasta Control Panel\Network and Internet\Network Connections, Local Area Connection.



Valitse Local Area Connection Status ikkunassa Properties

Valitse Local Area Connection Status Properties –ikkunassa Internet Protocol Version 4 (TCP/IPv4)

Aseta Internet Protocol Version 4 (TCP/IPv4) –ikkunassa IP-osoitteeksi vaikka 192.168.1.2 ja subnet mask 255.255.255.0

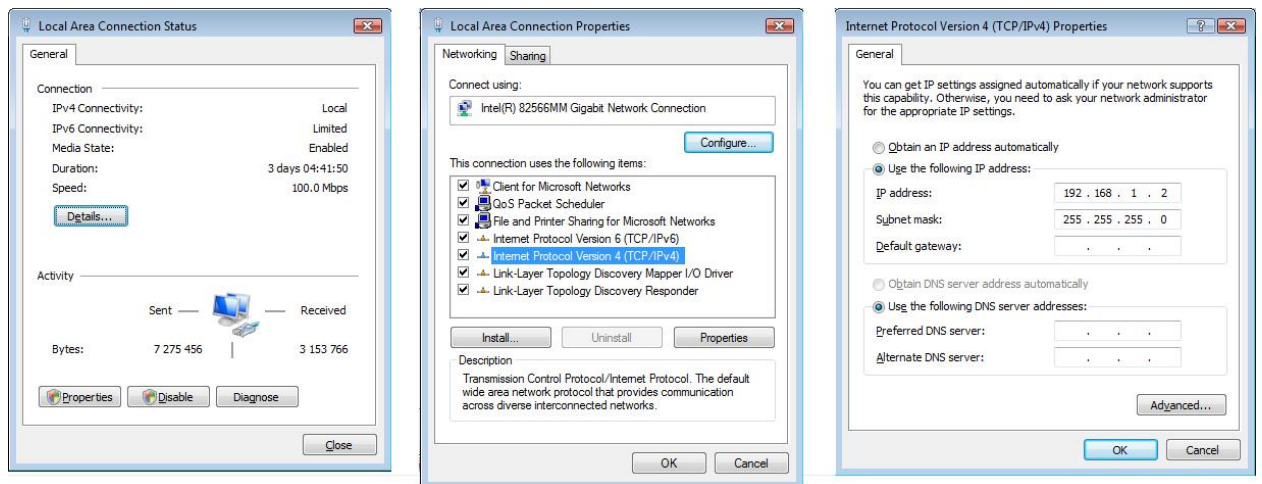
Hyväksy muutos klikkaamalla OK kaikissa ikkunoissa.

2. Avaa internet selaimellasi osoite: <http://192.168.1.1> Selain kysyy kirjautumistietoja: Username: admin, Password: admin

Avautuvalla sivulla on kootusti tarkemmat tiedot modeemista kuten esimerkiksi ohjelmistoversio: Software Version.

### 3. Päivityksen eteneminen

1. Hae päivitystiedosto palveluntarjoajan internet-sivuilta ja tallenna se tietokoneesi kovalevyille.
2. Aseta tietokoneesi IP-osoite staattiseksi kohdasta Control Panel\Network and Internet\Network Connections, Local Area Connection.



Valitse Local Area Connection Status ikkunassa Properties

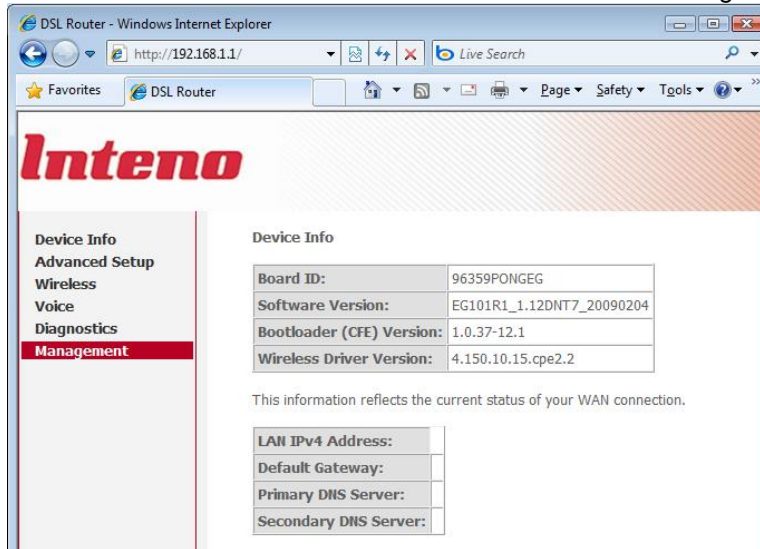
Valitse Local Area Connection Status Properties –ikkunassa Internet Protocol Version 4 (TCP/IPv4)

Aseta Internet Protocol Version 4 (TCP/IPv4) –ikkunassa IP-osoitteeksi vaikka 192.168.1.2 ja subnet mask 255.255.255.0

Hyväksy muutos klikkaamalla OK kaikissa ikkunoissa.

3. Avaa internet selaimellasi osoite: <http://192.168.1.1> Selain kysyy kirjautumistietoja: Username: admin, Password: admin

4. Avautuvalla sivulla on kootusti tarkemmat tiedot modeemista kuten esimerkiksi ohjelmistoversio: Software Version. Valitse sivun vasemmasta reunasta Management



DSL Router - Windows Internet Explorer  
http://192.168.1.1/

**Inteno**

Device Info

Advanced Setup  
Wireless  
Voice  
Diagnostics  
**Management**

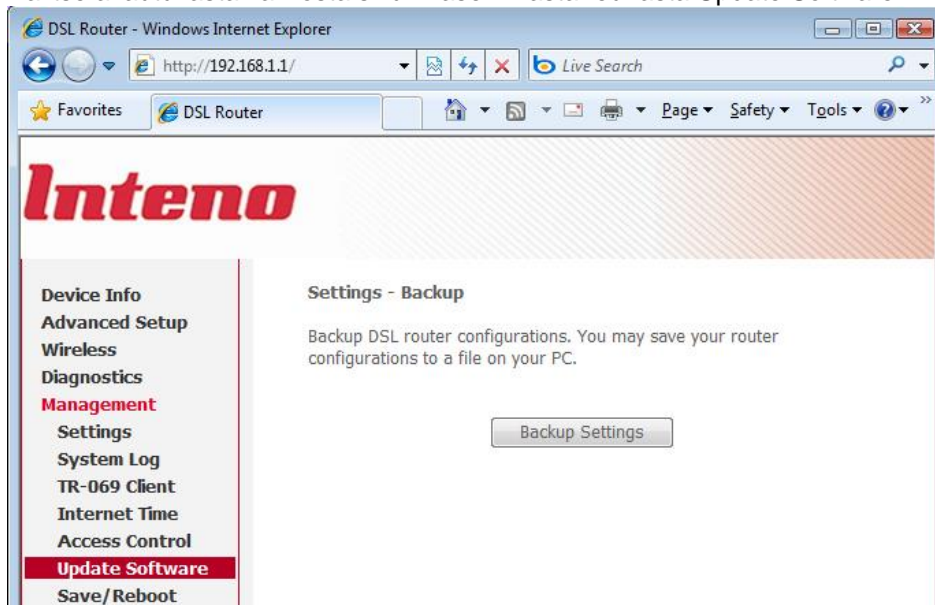
Device Info

Board ID:	96359PONGEG
Software Version:	EG101R1_1.12DNT7_20090204
Bootloader (CFE) Version:	1.0.37-12.1
Wireless Driver Version:	4.150.10.15.cpe2.2

This information reflects the current status of your WAN connection.

LAN IPv4 Address:	
Default Gateway:	
Primary DNS Server:	
Secondary DNS Server:	

5. Valitse avautuvasta valikosta sivun vasemmasta reunasta Update Software



DSL Router - Windows Internet Explorer  
http://192.168.1.1/

**Inteno**

Device Info  
Advanced Setup  
Wireless  
Diagnostics  
**Management**

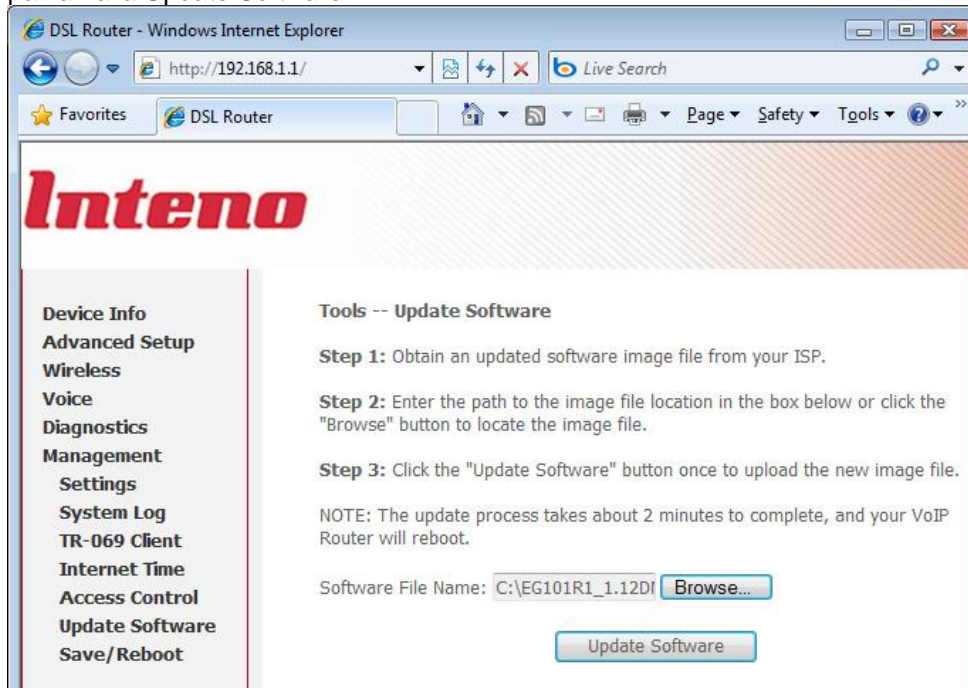
Settings  
System Log  
TR-069 Client  
Internet Time  
Access Control  
**Update Software**  
Save/Reboot

Settings - Backup

Backup DSL router configurations. You may save your router configurations to a file on your PC.

Backup Settings

6. Hae Browse -napilla tallentamasi EG101R1\_3.12DNT21.11\_20110407-tiedosto. Aloita päivitys painamalla Update Software.

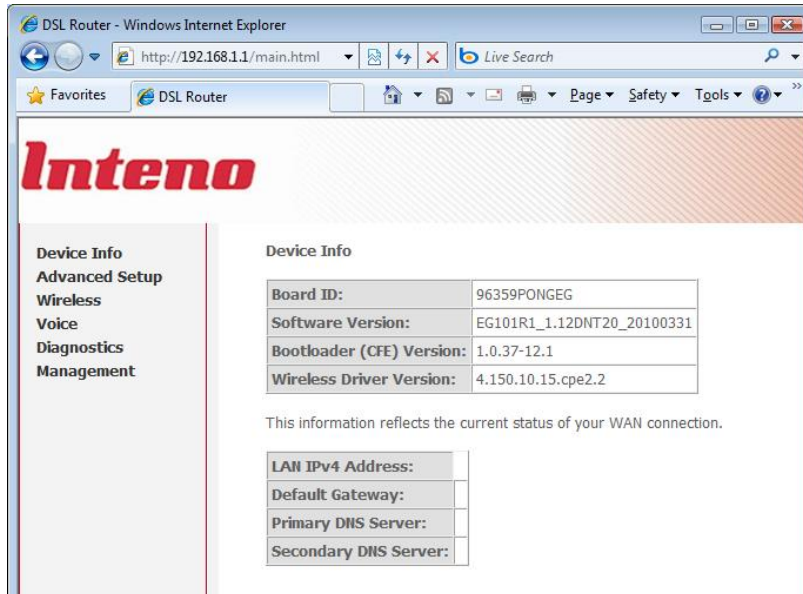


7. Päivitys kestää noin kaksi minuuttia jonka jälkeen laite käynnistyy uudelleen ja pyytää sisäänkirjautumistietoja: User name: admin Password:admin

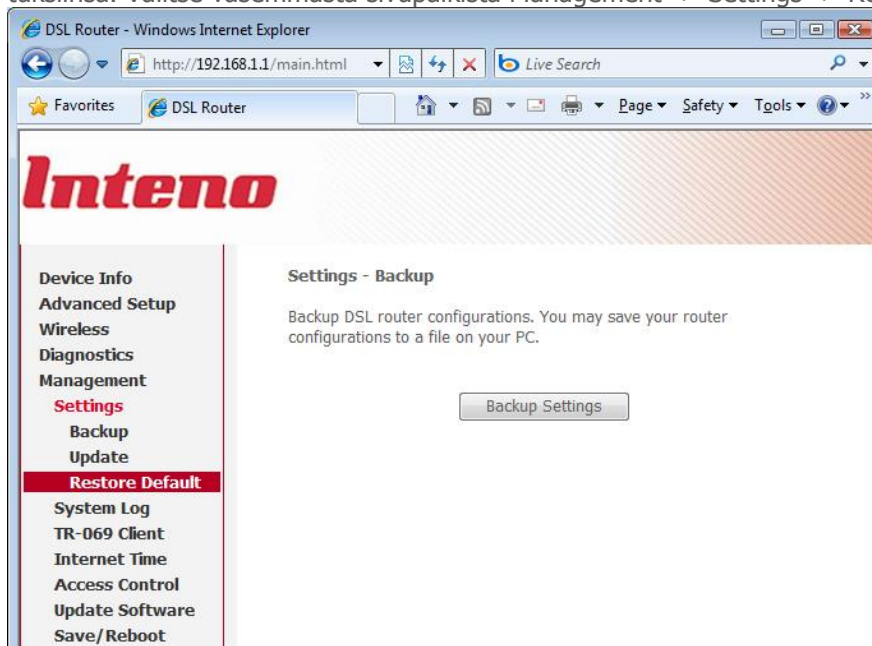
#### VoIP Router EG101R1

Username:	<input type="text" value="admin"/>
Password:	<input type="password" value="•••••"/>
	<input type="button" value="Login"/>

8. Tarkista että avautuvassa selainikkunassa on päivittynyt Software Version: EG101R1\_3.12DNT21.11\_20110407

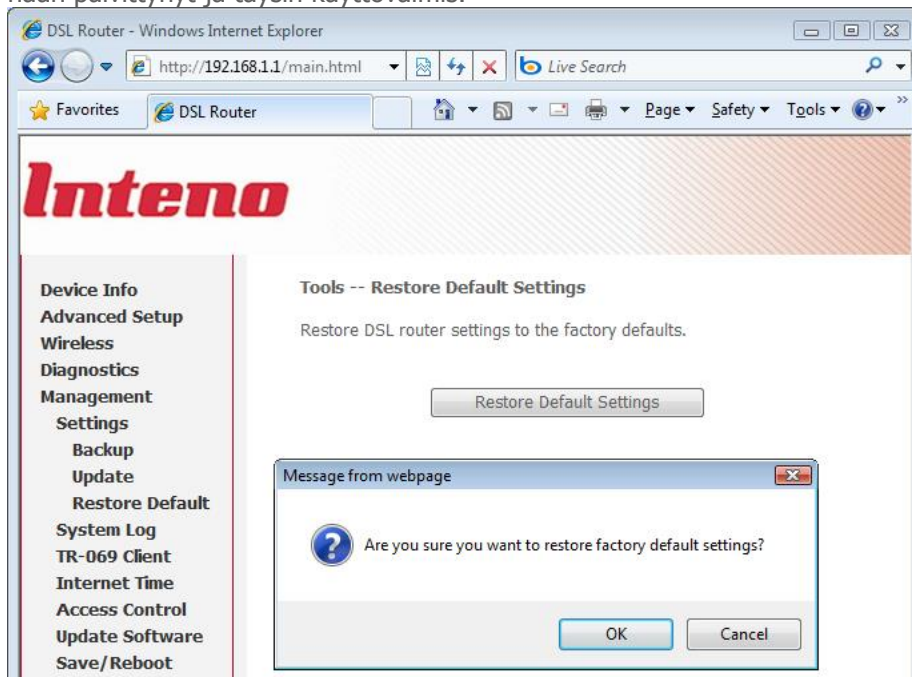


9. Jotta kaikki uuden ohjelmistoversion asetukset astuvat voimaa, laite täytyy palauttaa vielä tehdas asetuksiinsa. Valitse vasemmasta sivupalkista Management -> Settings -> Restore Default

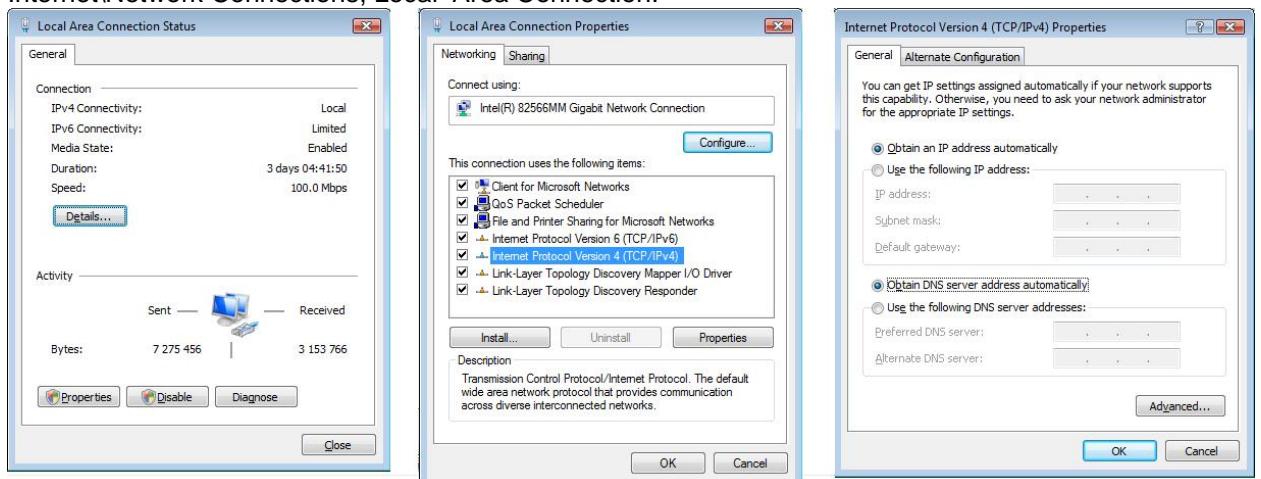




10. Paina Restore Default Settings. Hyväksy painamalla OK ponnahdusikkunassa. Ikkunaan tulee ohjeutus joka kertoo laitteen palautuvan oletusasetuksiinsa noin minuutissa. Tämän jälkeen laite on kokonaan päivittynyt ja täysin käyttövalmis.



11. Aseta lopuksi tietokoneesi hakemaan IP-osoite automaattisesti kohdasta Control Panel\Network and Internet\Network Connections, Local Area Connection.



Valitse Local Area Connection Status ikkunassa Properties

Valitse Local Area Connection Status Properties –ikkunassa Internet Protocol Version 4 (TCP/IPv4)

Valitse Internet Protocol Version 4 (TCP/IPv4) –ikkunassa Obtain an IP address automatically sekä Obtain DNS server automatically

Hyväksy muutos klikkaamalla OK kaikissa ikkunoissa.