



Inteno DG201R1 / EG500(R1) modeemi - päivitysohje

Tätä ohjetta tai sen osaa ei saa kopioida tai välittää missään muodossa ilman DNA Oy:n kirjallista suostumusta.



Tavaramerkit

Inteno ja Inteno ovat Inteno Broadband Technology AB:n tavaramerkkejä.

Kaikki muut tässä ohjekirjassa mainitut tavaramerkit ovat omistajiensa tavaramerkkejä.

Huomautus

DNA varaa itselleen oikeuden tehdä muutoksia tähän ohjeeseen tai siinä kuvattuihin tuotteisiin ilman erillistä ilmoitusta

Inteno DG201R1 / EG500(R1) päätelaitteiden toimivuuden optimoimiseksi, suosittelemme ohjelmiston päivittämistä uusimpaan ohjelmaversioon. **Tarkista että modeemisi malli on DG201R1 tai EG500(R1)**

1. Inteno DG201R1 / EG500(R1) modeemin päivitys

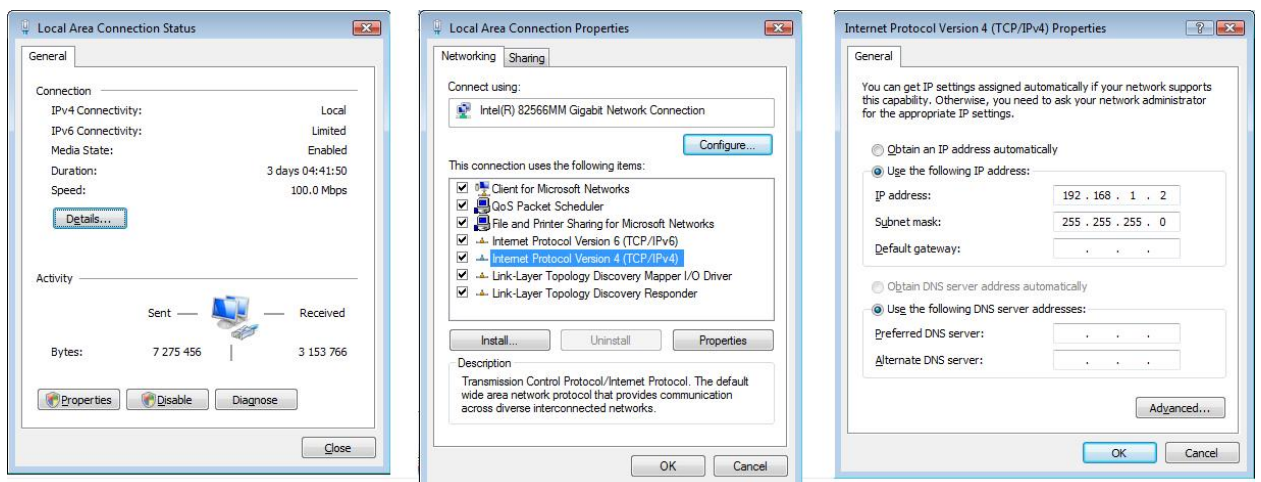
Modeemiin ei saa asentaa tai päivittää muita kuin DNA:n ohjeistamia sovelluksia.

Asiakas vastaa sekä laitteessa että sen käytössä ilmenevistä ongelmista, jos ongelmat johtuvat laitteen muuttamisesta tai/ja muokkaamisesta vastoin DNA:n ohjeita.

Inteno DG201R1 / EG500(R1) päätelaitteiden toimivuuden optimoimiseksi, suosittelemme ohjelmiston päivittämistä uusimpaan ohjelmaversioon.

2. Mistä tarkistan nykyisen version?

1. Aseta tietokoneesi IP-osoite staattiseksi kohdasta Control Panel\Network and Internet\Network Connections, Local Area Connection.



Valitse Local Area Connection Status ikkunassa Properties

Valitse Local Area Connection Status Properties –ikkunassa Internet Protocol Version 4 (TCP/IPv4)

Aseta Internet Protocol Version 4 (TCP/IPv4) –ikkunassa IP-osoitteeksi vaikka 192.168.1.2 ja subnet mask 255.255.255.0

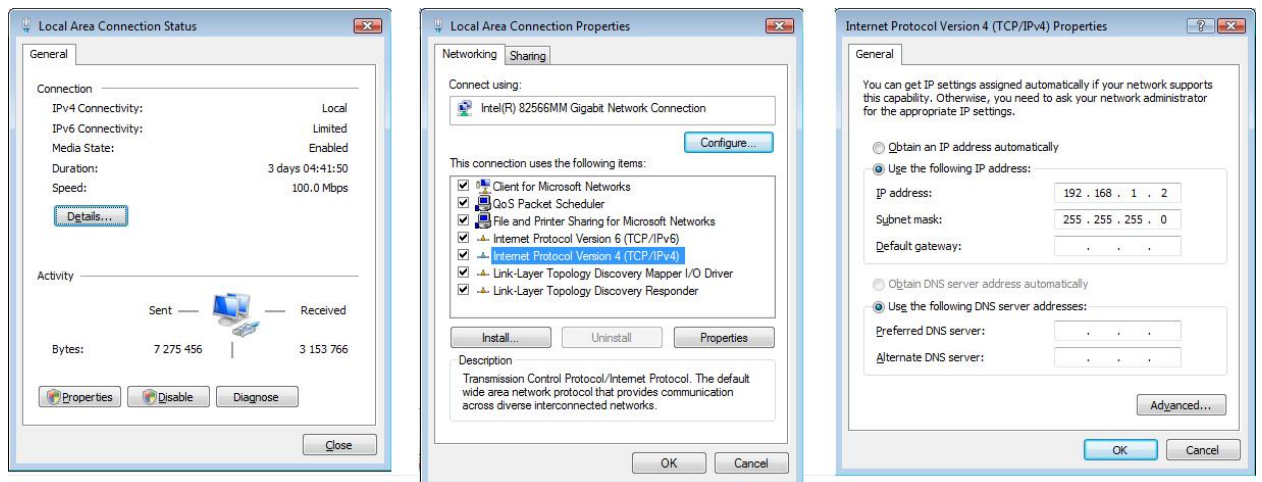
Hyväksy muutos klikkaamalla OK kaikissa ikkunoissa.

2. Avaa internet selaimellasi osoite: <http://192.168.1.1> Selain kysyy kirjautumistietoja: Username: admin, Password: admin

Avautuvalla sivulla on kootusti tarkemmat tiedot modeemista kuten esimerkiksi ohjelmistoversio: Software Version. Valitse sivun vasemmasta reunasta Management

3. Päivityksen eteneminen

1. Hae päivitystiedosto palveluntarjoajan internet-sivuilta ja tallenna se tietokoneesi kovalevyllä.
2. Aseta tietokoneesi IP-osoite staattiseksi kohdasta Control Panel\Network and Internet\Network Connections, Local Area Connection.



Valitse Local Area Connection Status ikkunassa Properties

Valitse Local Area Connection Status Properties –ikkunassa Internet Protocol Version 4 (TCP/IPv4)

Aseta Internet Protocol Version 4 (TCP/IPv4) –ikkunassa IP-osoitteeksi vaikka 192.168.1.2 ja subnet mask 255.255.255.0


Hyväksy muutos klikkaamalla OK kaikissa ikkunoissa.

3. Avaa internet selaimellasi osoite: <http://192.168.1.1> Selain kysyy kirjautumistietoja: Username: admin, Password: admin

4. Avautuvalla sivulla on kootusti tarkemmat tiedot modeemista kuten esimerkiksi ohjelmistoversio: Software Version. Valitse sivun vasemmasta reunasta Management

← → ↻ 🏠 📄 192.168.1.1/main.html

POWERED BY **Inteno**



Device Info
Advanced Setup
Wireless
Voice
Diagnostics
Management

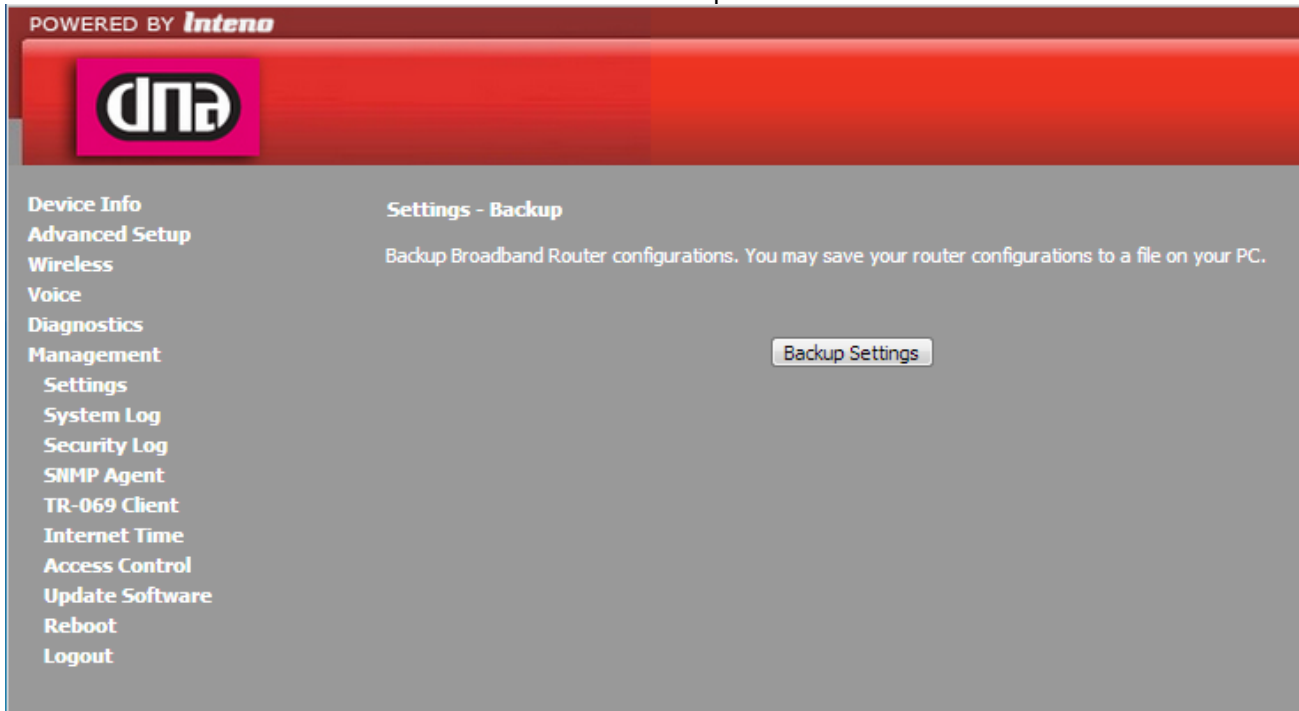
Device Info

Board ID:	963685V2
Software Version:	DG201A-W2U4U_4.06DNT0934.2
Bootloader (CFE) Version:	1.0.37-106.19
DSL PHY and Driver Version:	A2pv6C035g.d23k
Wireless Driver Version:	5.60.120.1.cpe4.06L02.2
Voice Service Version:	DG201_1.6.7

This information reflects the current status of your WAN connection.

Line Rate - Upstream (Kbps):	0
Line Rate - Downstream (Kbps):	0
LAN IPv4 Address:	192.168.1.1
Default Gateway:	
Primary DNS Server:	0.0.0.0
Secondary DNS Server:	0.0.0.0
LAN IPv6 Address:	
Default IPv6 Gateway:	
Date/Time:	Thu Jan 1 00:02:13 1970

5. Valitse avautuvasta valikosta sivun vasemmasta reunasta Update Software



POWERED BY *Inteno*

dina

Device Info
Advanced Setup
Wireless
Voice
Diagnostics
Management
Settings
System Log
Security Log
SNMP Agent
TR-069 Client
Internet Time
Access Control
Update Software
Reboot
Logout

Settings - Backup

Backup Broadband Router configurations. You may save your router configurations to a file on your PC.

Backup Settings

6. Hae Browse (ValitseTiedosto) –napilla tallentamasi päivitystiedosto. Aloita päivitys painamalla Update Software.

← → ↻ 🏠 192.168.1.1/main.html 🔍 🌟 🛑 🏠

POWERED BY **Inteno**

dnA

Device Info
Advanced Setup
Wireless
Voice
Diagnostics
Management
Settings
System Log
Security Log
SNMP Agent
TR-069 Client
Internet Time
Access Control
Update Software
Reboot
Logout

Tools -- Update Software

Step 1: Obtain an updated software image file from your ISP.

Step 2: Enter the path to the image file location in the box below or click the "Browse" button to locate the image file.

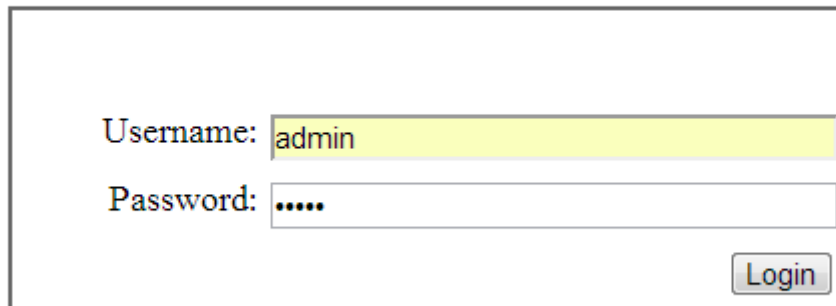
Step 3: Click the "Update Software" button once to upload the new image file.

NOTE: The update process takes about 2 minutes to complete, and your Broadband Router will reboot.

Software File Name: Ei valittua tiedostoa

7. Päivitys kestää noin neljä minuuttia EG500(R1) laitteen kanssa ja **noin 9 minuuttia DG201R1** laitteen kanssa. **Päivitysprosessia ei saa keskeyttää** . Päivityksen jälkeen laite käynnistyy uudelleen ja pyytää sisäänkirjautumistietoja: User name: admin Password:admin

Inteno DG201




Username:

Password:

8. Tarkista että avautuvassa selainikkunassa on päivittynyt Software Version -kenttään lataamasi päivityksen mukainen versio.

← → ↻ 🏠 📄 192.168.1.1/main.html

POWERED BY **Inteno**



Device Info

- Advanced Setup
- Wireless
- Voice
- Diagnostics
- Management

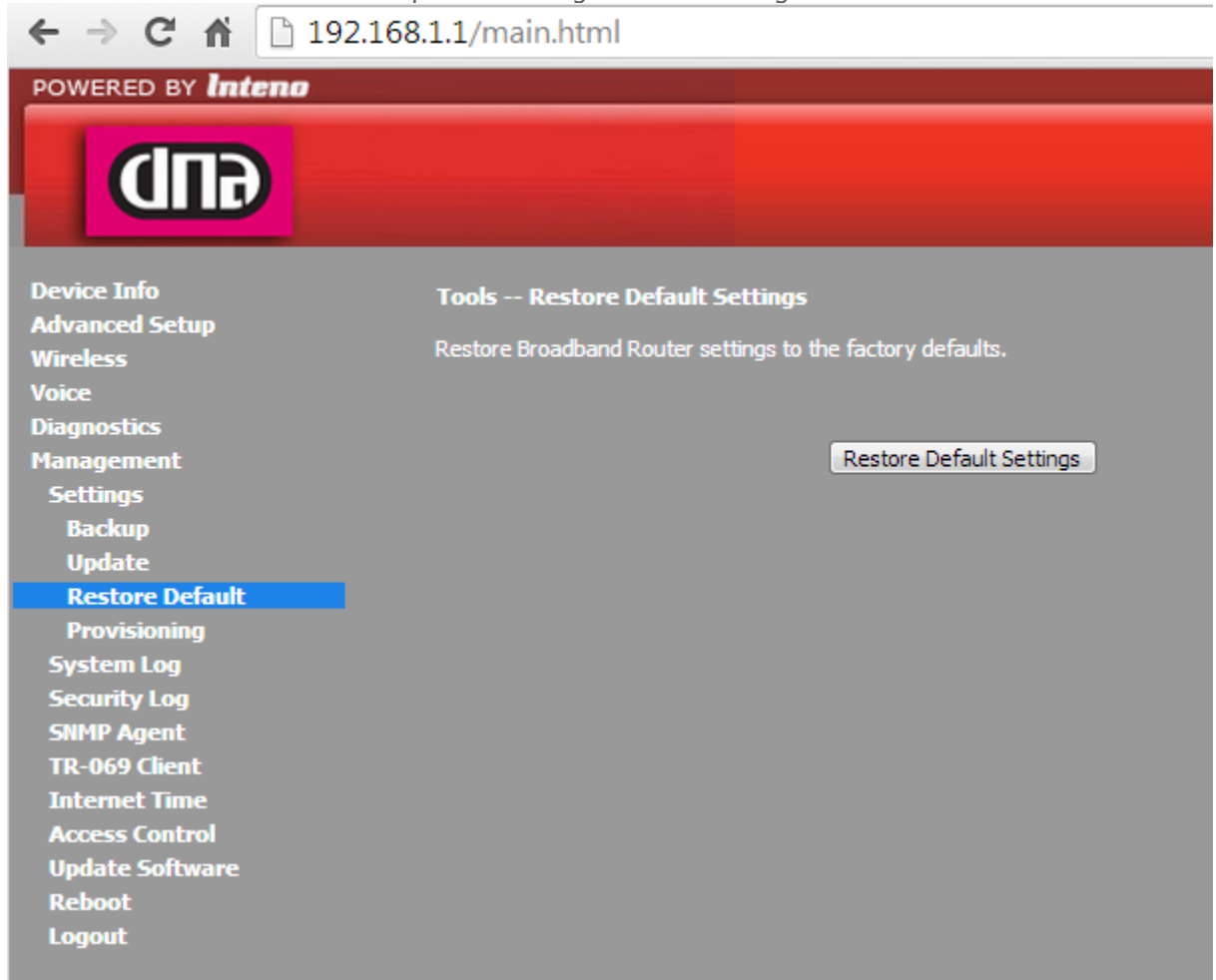
Device Info

Board ID:	96368SV2
Software Version:	DG201A-W2U4U_4.06DNT0934.2
Bootloader (CFE) Version:	1.0.37-106.19
DSL PHY and Driver Version:	A2pv6C035g.d23k
Wireless Driver Version:	5.60.120.1.cpe4.06L02.2
Voice Service Version:	DG201_1.6.7

This information reflects the current status of your WAN connection.

Line Rate - Upstream (Kbps):	0
Line Rate - Downstream (Kbps):	0
LAN IPv4 Address:	192.168.1.1
Default Gateway:	
Primary DNS Server:	0.0.0.0
Secondary DNS Server:	0.0.0.0
LAN IPv6 Address:	
Default IPv6 Gateway:	
Date/Time:	Thu Jan 1 00:02:13 1970

9. Jotta kaikki uuden ohjelmistoversion asetukset astuvat voimaa, laite täytyy palauttaa vielä tehdas asetuksiinsa. Valitse vasemmasta sivupalkista Management -> Settings -> Restore Default



← → ↻ 🏠 📄 192.168.1.1/main.html

POWERED BY **Inteno**

dnta

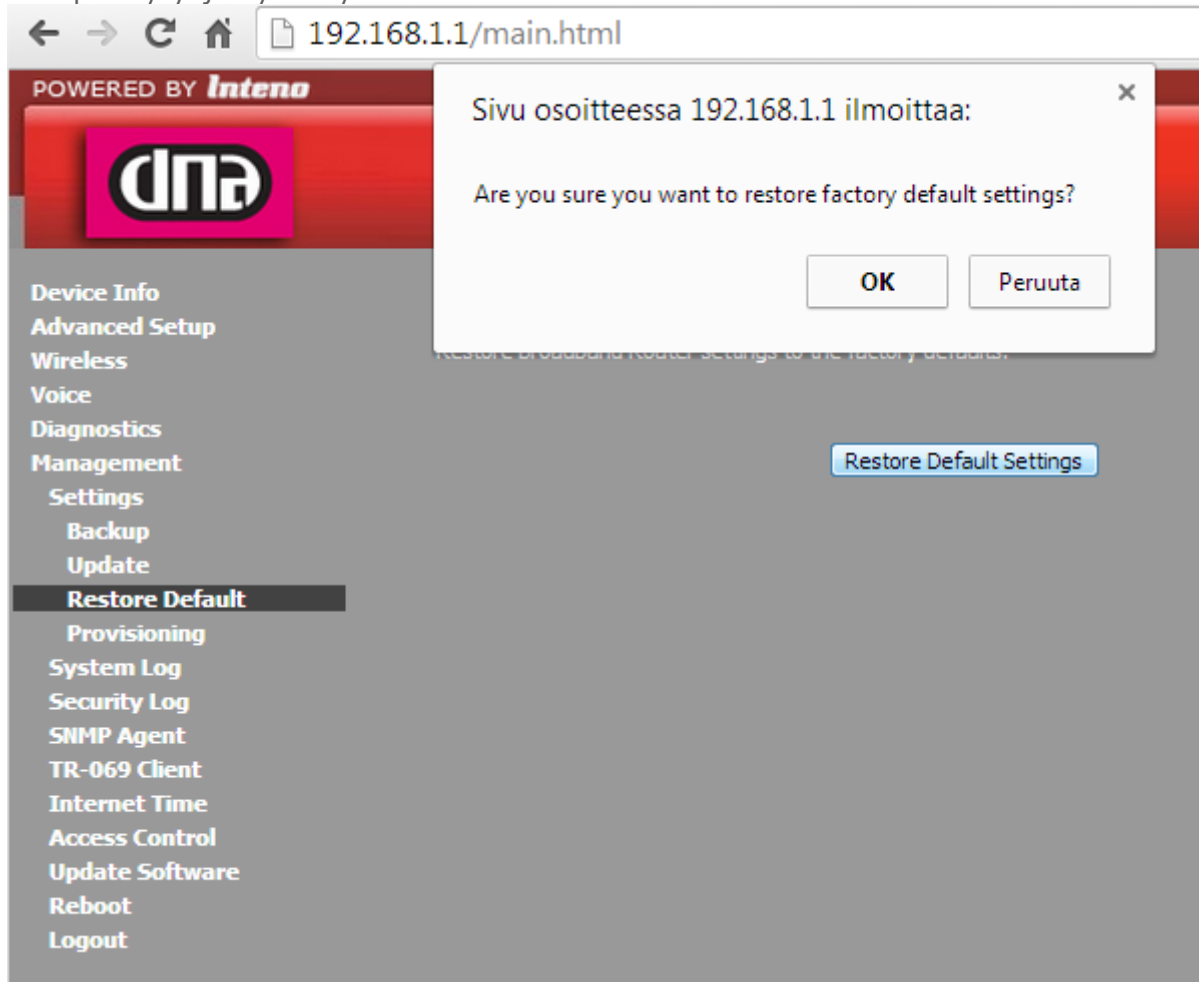
Device Info
Advanced Setup
Wireless
Voice
Diagnostics
Management
Settings
Backup
Update
Restore Default
Provisioning
System Log
Security Log
SNMP Agent
TR-069 Client
Internet Time
Access Control
Update Software
Reboot
Logout

Tools -- Restore Default Settings

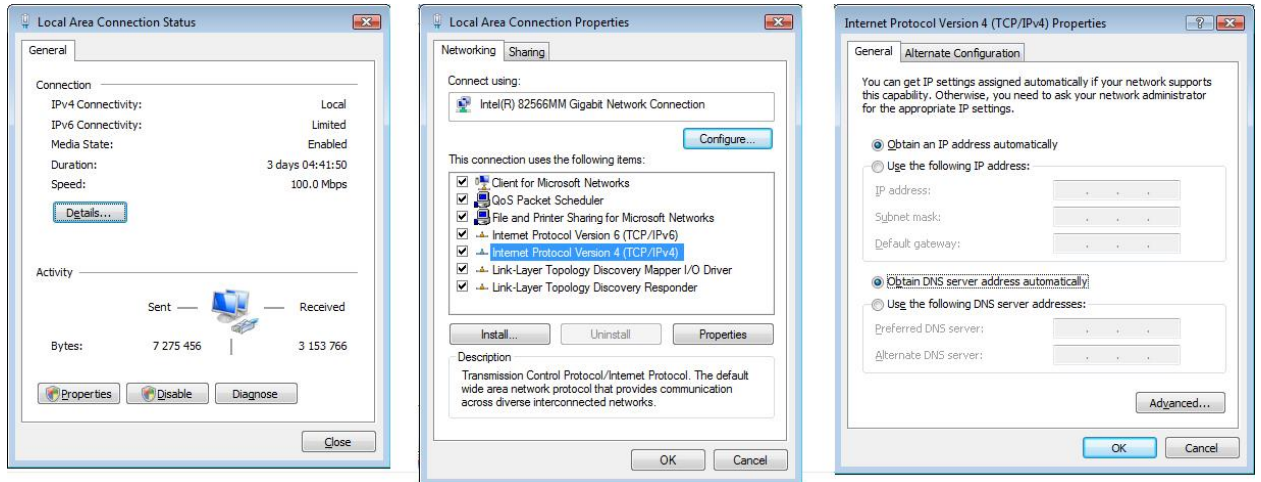
Restore Broadband Router settings to the factory defaults.

Restore Default Settings

10. Paina Restore Default Settings. Hyväksy painamalla OK ponnahdusikkunassa. Ikkunaan tulee ohjeistus joka kertoo laitteen palautuvan oletusasetuksiinsa noin minuutissa. Tämän jälkeen laite on kokonaan päivittynyt ja täysin käyttövalmis.



11. Aseta lopuksi tietokoneesi hakemaan IP-osoite automaattisesti kohdasta Control Panel\Network and Internet\Network Connections, Local Area Connection.



Valitse Local Area Connection Status ikkunassa Properties

Valitse Local Area Connection Status Properties –ikkunassa Internet Protocol Version 4 (TCP/IPv4)

Valitse Internet Protocol Version 4 (TCP/IPv4) –ikkunassa Obtain an IP address automatically sekä Obtain DNS server automatically

Hyväksy muutos klikkaamalla OK kaikissa ikkunoissa.