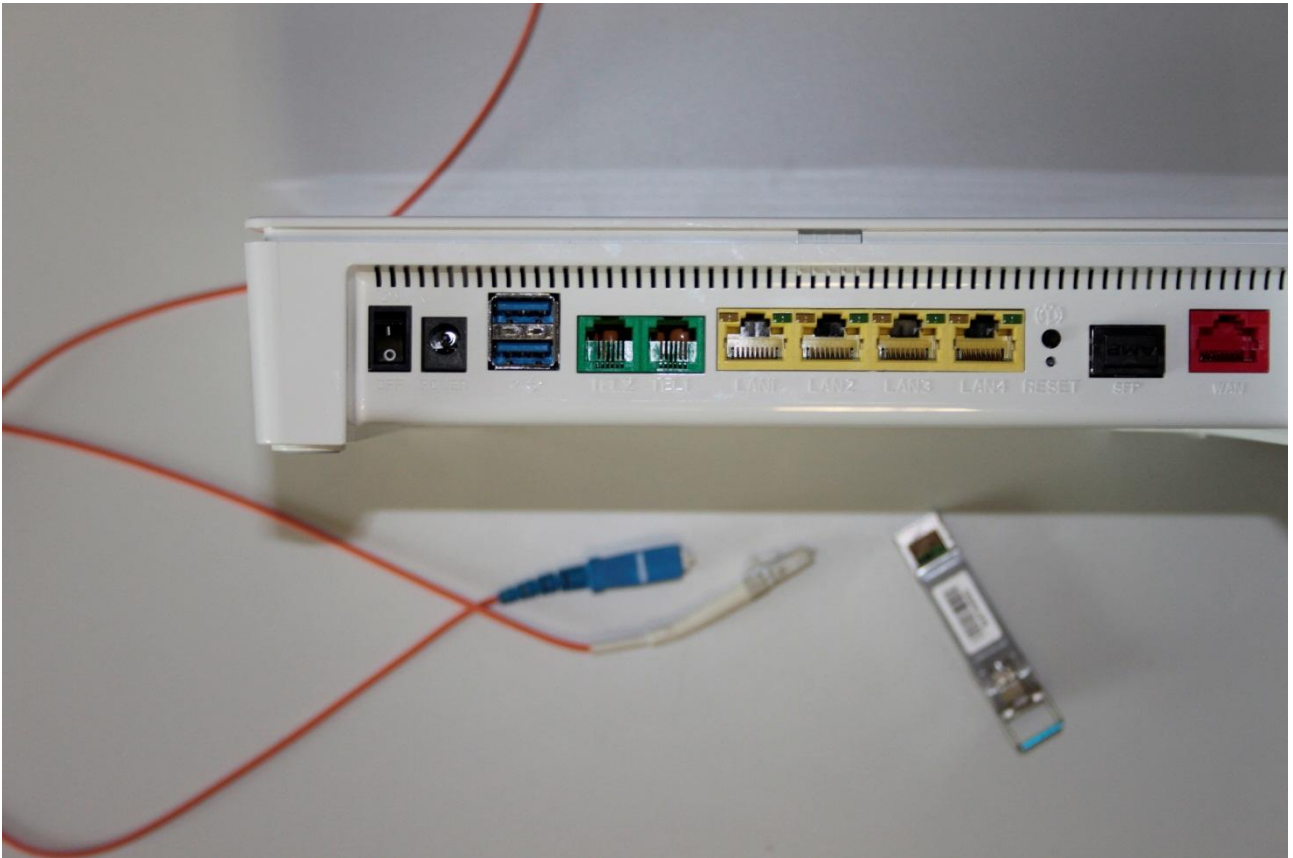


Kuidun asennusohje EG500 asiakaspäätelaitteeseen.



Kuvassa EG500, kuitukytkentäsovitin (SFP Moduuli) ja kuitukaapeli



Poista aluksi musta muovinen suojus SFP-liitännästä

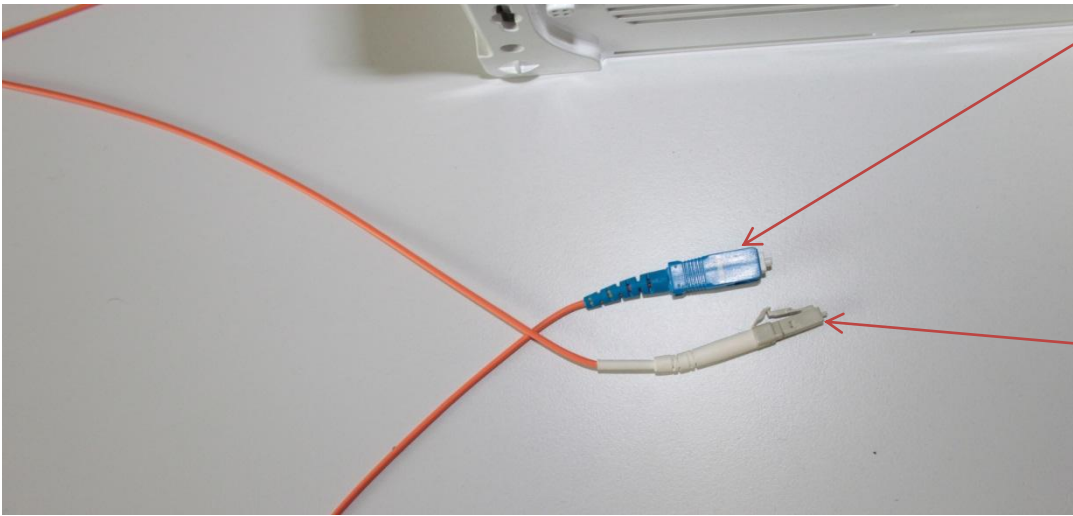


Aseta kuitukytkentäsovitin SFP-liitäntäaukkoon sovittimen lukitusvipu alapuolella



Työnnä sovitin niin syväälle kuin se menee ja nosta lukitusvipu ylös

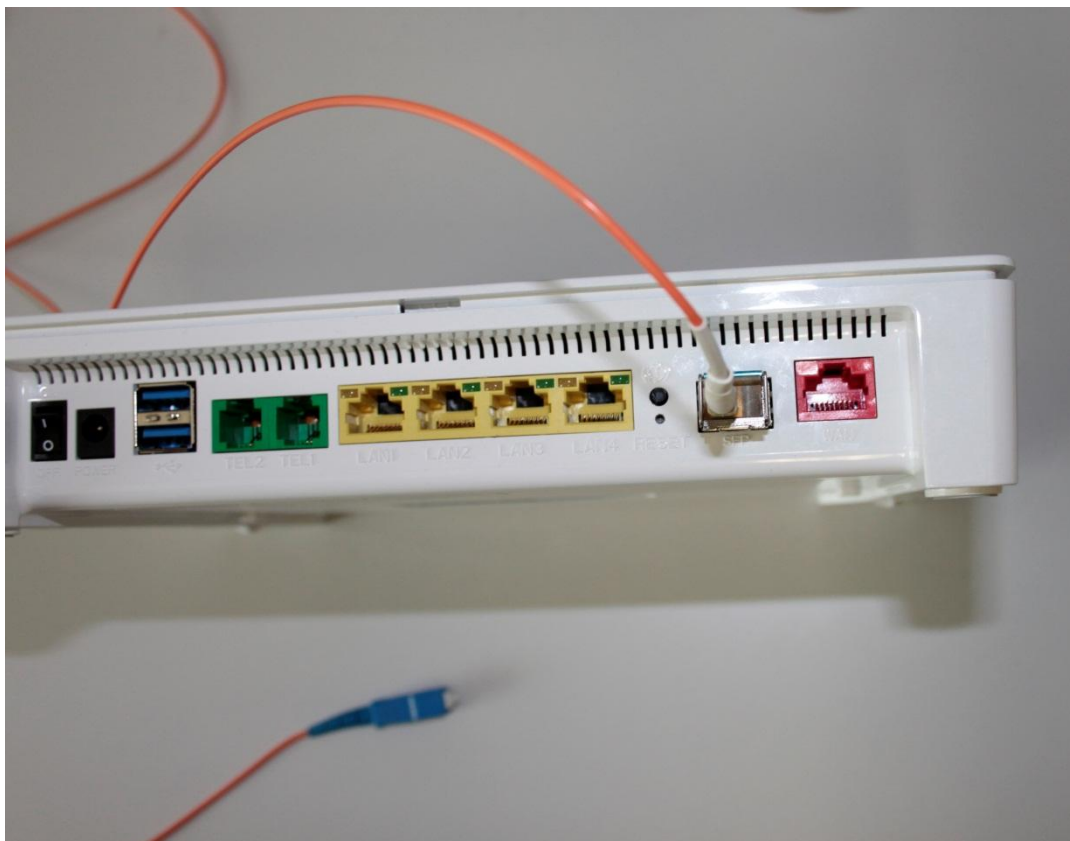
Kuitukaapeli



Tämä pää menee
kuitumuuntimen

Tämä pää EG500
-laitteeseen
asennettuun
SFP-moduuliin

)



Poista kotiisi asennetusta liitântäkuidusta suojatulppa ja työnnä se kuitukytentäsovittimeen.
Asennus on valmis, voit kytkeä laitteeseen virran.