

DNA-modeemin asennus

DNA

1



Nettiyhteys kotiin tulee tv-pistorasian kautta. Jos pistorasiassa on erillinen datapistoke, kytke modeemipakkauksessa tullut valkoinen antennijohto siihen. Muussa tapauksessa kytke sekä modeemin että television antennijohdot antennijakajaan, ja jakaja pistorasian TV-porttiin. Voit joutua kiristämään johtojen päitä kierittämällä.

2



Kytke valkoinen virtajohto modeemin virtaliitäntään ja toinen pää virtapistorasiaan.

3A



Modeemin muodostamaan nettiin voit yhdistää laitteita kahdella eri tavalla:

- A) Yhdistä laitteet, joissa on ethernet-portti (RJ45) modeemiin ethernet-johdolla. Tämä takaa parhaimman yhteyden ja pätkimättömän videokuvan. Voit liittää johdon mihin tahansa modeemin liitännöistä.
- B) Yhdistä laitteet modeemin muodostamaan WiFi-verkkoon. WiFi:n nimi ja salasana löytyvät modeemin pohjassa olevasta tarrasta.

3B



Lisää ohjeita: Katso ohjevideo: dna.fi/v2341 tai QR-koodin kautta. Lisäohjeistusta löydät mukana tulevasta oppaasta sekä dna.fi/tuki-modeemit löytyvästä manuaalista. **Käännä sivua jatkaaksesi käyttöönottoa.**



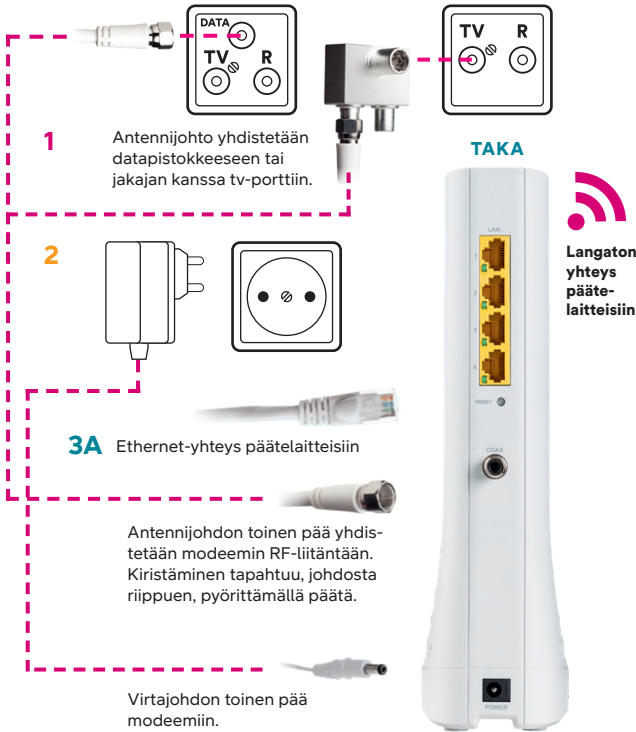
Tarvitsetko apua käyttöönotossa? Anna kun autamme!

DNA Netti on helppo ottaa käyttöön, mutta ehkä modeemin ja WiFi-verkon säätäminen ei ole intohimosi. Ei hätää, apu on lähellä – tarvittaessa vaikka paikan päällä.

Chatin ja lisätietoja löydät dna.fi/asennusmestari tai soita maksutta arkisin klo 8–18 numeroon **0800 304 010**.



Jos näet nettiin yhteydessä olevassa laitteessa (esim. tietokone tai puhelin) WiFi-verkon, jossa on termi 5G, valitse tämä. 5Ghz-verkko on nopeampi ja vähemmän altis häiriöille.



3B

Yhdistä laitteet modeemin muodostamaan WiFi-verkkoon. WiFi:n nimi ja salasana löytyvät modeemin pohjassa olevasta tarrasta.



1. WiFi-valo

Palaa: WiFi on päällä
Vilkkuu: WPS- tai EasyMesh-toiminnallisuus on aktivoitu tai WiFi on otettu pois käytöstä
Pimeä: Kaikki WiFi-radiot ovat pois päältä

2. Status-valo

Palaa: Modeemi on päällä ja toimii
Hidas vilkunta: Modeemi käynnistyy (noin 30 sek.)
Normaali vilkunta: Modeemi ei ole yhteydessä internetiin
Nopea vilkunta: Internetiin ei saada yhteyttä tai kriittinen virhe
Pimeä: Virta ei ole kytketty

3. Reset-painike

Painettaessa reset-painiketta esimerkiksi hiuspinillä 30 sekunnin ajan, modeemi palautuu tehdasasetuksille. Modeemin pitää olla päällä, jotta tehdasasetusten palauttaminen toimii.



Nettiyhteytesi toimii kun kun status-valo palaa yhtäjaksoisesti. Kaapeli-modeemin rekisteröinti verkkoon voi kestää 1-10 minuuttia. Jos valot eivät pala, eikä nettiyhteys toimi, kannattaa palauttaa laite tehdasasetuksille Reset-painikkeesta (3). Jos tästä huolimatta nettiyhteys ei toimi, ota yhteyttä DNA:n asiakaspalveluun: **044 144 044**.

Lisätietoja WiFistä löytyy osoitteesta dna.fi/tuki-wifi