

Valokuitu Plus -modeemin asennus

DNA

1



Nettiyhteys kotiisi tulee tv-pistorasian kautta. Jos pistorasiassa on erillinen datapistoke, kytke modeemi-pakkauksessa tullut valkoinen antennijohto siihen. Muussa tapauksessa kytke sekä modeemin että television antennijohdot antennijakajaan, ja jakaja pistorasian TV-porttiin. Voit joutua kiristämään johtojen päitä kierittämällä.

2



Kytke valkoinen virtajohto modeemin virtaliitännään ja toinen pää virtapistorasiaan. Lopuksi kytke virta päälle modeemin virtakytkimestä.

3A



Valokuitu Plus -modeemin muodostamaan nettiin voit yhdistää laitteita kahdella eri tavalla:

A) Yhdistä laitteet, joissa on ethernet-portti (RJ45) modeemiin ethernet-johdolla. Tämä takaa parhaimman yhteyden ja pätkimättömän videokuvan. Voit liittää johdon mihin tahansa modeemin liitännöistä.

3B



B) Yhdistä laitteet modeemin muodostamaan Wi-Fi-verkkoon. WiFin **nimi** ja **salasana** löytyvät modeemin pohjassa olevasta tarrasta.



Lisää ohjeita:

Katso ohjevideo: dna.fi/v2341 tai QR-koodin kautta. Lisäohjeistusta löydät mukana tulevasta oppaasta sekä dna.fi/tuki-modeemit löytyvästä manuaalista.

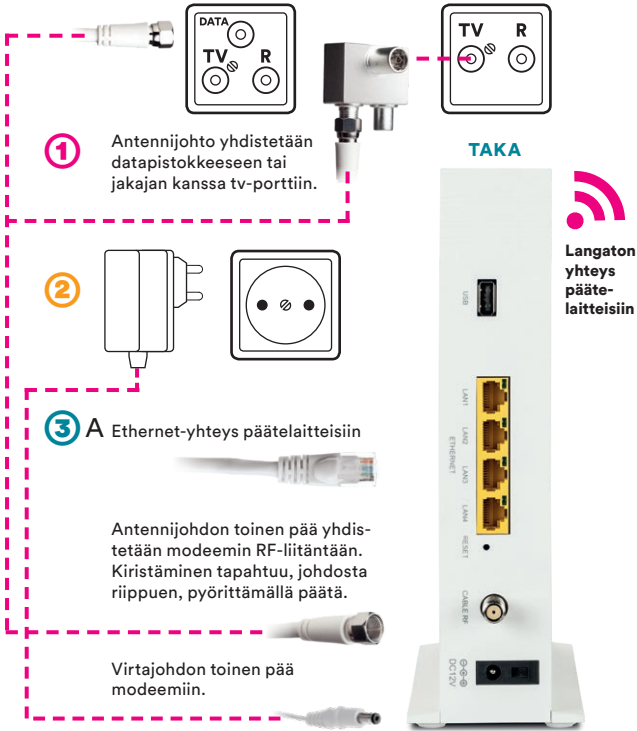
Käännä sivua jatkaaksesi käyttöönottoon.

Asennusmestari palvelee

Chat: dna.fi/asennusmestari
Puhelin: **0800 304010** (maksuton)
arkisin **klo 8–18** ja
lauantaisin **klo 9–16.30**



Jos näet nettiin yhteydessä olevassa laitteessa (esim. tietokone tai puhelin) WiFi-verkon, jossa on termi 5G, valitse tämä. 5Ghz-verkko on nopeampi ja vähemmän altis häiriöille.



3 B Yhdistä laitteet modeemin muodostamaan WiFi-verkkoon. WiFin nimi ja salasana löytyvät modeemin pohjassa olevasta tarrasta.

MODEL: F@ST 3686 V2 DNA

SIN: UJAAJUMMXXXXXX

CM MAC: XXXXXXXXXX

WAN MAC: XXXXXXXXXX

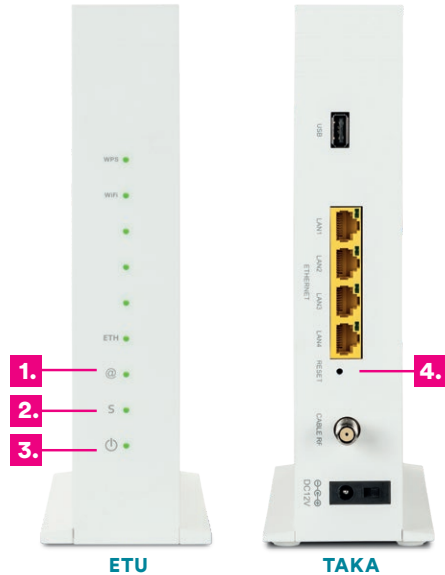
P/N: 253703410
Asetussivuston osoite: dna.wlan/ tai 192.168.1.1
Käyttäjätunnus: admin
Salasana: 1234

SAGEMCOM
CS 5001
82648 RUEIL CEDEX
FRANCE

Langattoman verkon nimet:
SSID 2.4Ghz: DNA-WLAN-2G-XXXX
SSID 5Ghz: DNA-WLAN-5G-XXXX
Yhteinen salasana: XXXXXXXXXX

12V 3C 2.5A Made in China

- 1. Internet (@) -valo**
Pimeä: Laite ei ole saanut IP-osoitetta
Vilkkuu: Laite hakee IP-osoitetta
Pala: Laite on saanut IP-osoitteen
- 2. DS/US (S) -valo**
Päällä: Lataus- ja lähetyisyhteys lukittunut
Vihreä vilkkuu: Lataus- ja lähetyisyhteys etsii
Pois päältä: Etsintä tai lukittuminen ei ole vielä tapahtunut
- 3. Virta-valo**
Vihreä päällä: Virta päällä
Punainen päällä: Käynnistysvika, vikasietotila käynnistetty
Pois päältä: Virta ei ole kytketty
- 4. Reset-painike**
Painaessa modeemin pohjassa olevaa reset-painiketta 30 sek. ajan modeemi palautuu tehdasasetuksiin.



Nettiyhteytesi toimii kun 1, 2 ja 3 valot palavat yhtäjaksoisesti. Kaapeli-modeemin rekisteröinti verkkoon voi kestää 1-10 minuuttia. Jos valot eivät pala, eikä nettiyhteys toimi, kannattaa palauttaa laite tehdasasetuksille Reset-painikkeesta (4). Jos tästä huolimatta nettiyhteys ei toimi, ota yhteyttä DNA:n asiakaspalveluun: 044 144 044.

Lisätietoja WiFistä löytyy osoitteesta dna.fi/tuki-wifi