

# Valokuitu Plus -modeemin asennus

DNA

1



Nettiyhteys kotiisi tulee tv-pistorasian kautta. Jos pistorasiassa on erillinen datapistoke, kytke modeemi-pakkauksessa tullut valkoinen antennijohto siihen. Muussa tapauksessa kytke sekä modeemin että television antennijohdot antennijakajaan, ja jakaja pistorasian TV-porttiin. Voit joutua kiristämään johtojen päitä kierittämällä.

2



Kytke valkoinen virtajohto modeemin virtaliitännään ja toinen pää virtapistorasiaan. Lopuksi kytke virta päälle modeemin virtakytkimestä.

3A



**Valokuitu Plus -modeemin muodostamaan nettiin voit yhdistää laitteita kahdella eri tavalla:**

A) Yhdistä laitteet, joissa on ethernet-portti (RJ45) modeemiin ethernet-johdolla. Tämä takaa parhaimman yhteyden ja pätkimättömän videokuvan. Voit liittää johdon mihin tahansa modeemin liitännöistä.

3B



B) Yhdistä laitteet modeemin muodostamaan WiFi-verkkoon. WiFi:n nimi ja salasana löytyvät modeemin pohjassa olevasta tarrasta.



## Lisää ohjeita:

Katso ohjevideo: [dna.fi/v2341](https://dna.fi/v2341) tai QR-koodin kautta. Lisäohjeistusta löydät mukana tulevasta oppaasta sekä [www.dna.fi/tuki-modeemit](https://www.dna.fi/tuki-modeemit) löytyvästä manuaalista.

**Käännä sivua jatkaaksesi käyttöönottoon.**

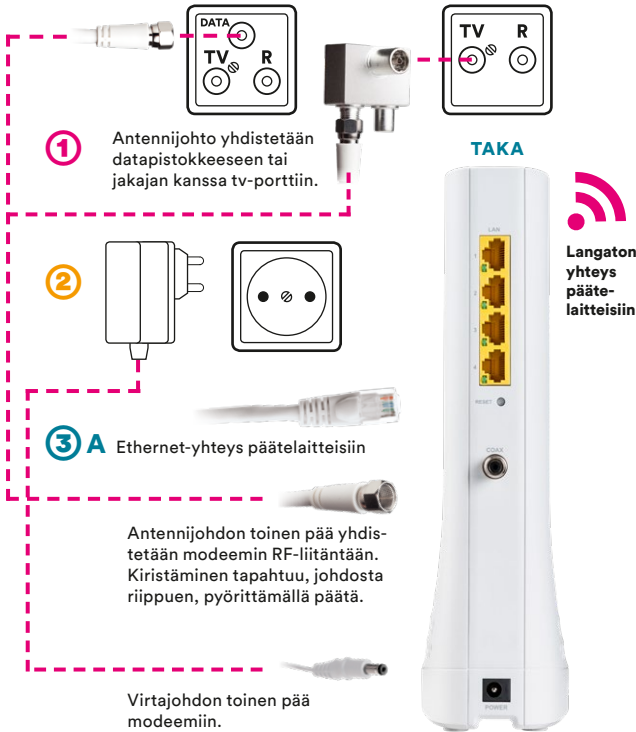
## Asennusmestari palvelee

Sähköposti: [asennusmestari@dna.fi](mailto:asennusmestari@dna.fi)

Chat: [dna.fi/asennusmestari](https://dna.fi/asennusmestari)  
Puhelin: **0800 304010** (maksuton)  
arkisin **klo 8–18** ja  
lauantaisin **klo 9–16.30**

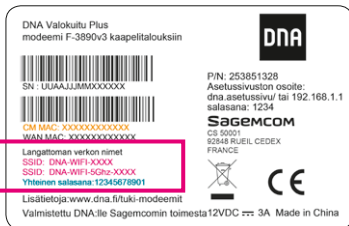


**Jos näet nettiin yhteydessä olevassa laitteessa (esim. tietokone tai puhelin) WiFi-verkon, jossa on termi 5G, valitse tämä. 5Ghz-verkko on nopeampi ja vähemmän altis häiriöille.**



**3B**

Yhdistä laitteet modeemiin muodostamaan WiFi-verkkoon. WiFin **nimi** ja **salasana** löytyvät modeemin pohjassa olevasta tarrasta.



## 1. WiFi-valo

**Palaa:** WiFi on päällä  
**Vilkkuu:** WPS- tai EasyMesh-toiminnallisuus on aktivoitu tai WiFi on otettu pois käytöstä  
**Pimeä:** Kaikki WiFi-radiot ovat pois päältä

## 2. Status-valo

**Palaa:** Modeemi on päällä ja toimii  
**Hidas vilkunta:** Modeemi käynnistyy (noin 30 sek.)  
**Normaali vilkunta:** Modeemi ei ole yhteydessä internetiin  
**Nopea vilkunta:** Internetiin ei saada yhteyttä tai kriittinen virhe  
**Pimeä:** Virta ei ole kytketty

## 3. Reset-painike

Painettaessa reset-painiketta esimerkiksi hiuspinnillä 30 sekunnin ajan, modeemi palautuu tehdasasetuksille. Modeemin pitää olla päällä, jotta tehdasasetusten palauttaminen toimii.



Nettiyhteystesi toimii kun kun status-valo palaa yhtäjaksoisesti. Kaapeli-modeemin rekisteröinti verkkoon voi kestää 1-10 minuuttia. Jos valot eivät pala, eikä nettiyhteys toimi, kannattaa palauttaa laite tehdasasetuksille Reset-painikkeesta (3). Jos tästä huolimatta nettiyhteys ei toimi, ota yhteyttä DNA:n asiakaspalveluun: 044 144 044.

Lisätietoja WiFistä löytyy osoitteesta [www.dna.fi/tuki-wifi](http://www.dna.fi/tuki-wifi)