

Valokuitu Plus -modeemin asennus

DNA

1



Nettiyhteys kotiisi tulee tv-pistorasian kautta. Jos pistorasiassa on erillinen datapistoke, kytke modeemi-pakkauksessa tullut valkoinen antennijohto siihen. Muussa tapauksessa kytke sekä modeemin että television antennijohdot antennijakajaan, ja jakaja pistorasian TV-porttiin. Voit joutua kiristämään johtojen päitä kierittämällä.

2



Kytke valkoinen virtajohto modeemin virtaliitântään ja toinen pää virtapistorasiaan. Lopuksi kytke virta päälle modeemin virtakytkimestä.

3A



Valokuitu Plus -modeemin muodostamaan nettiin voit yhdistää laitteita kahdella eri tavalla:

A) Yhdistä laitteet, joissa on ethernet-portti (RJ45) modeemiin ethernet-johdolla. Tämä takaa parhaimman yhteyden ja pätkimättömän videokuvan. Voit liittää johdon mihin tahansa modeemin liitännöistä.

3B



B) Yhdistä laitteet modeemin muodostamaan WiFi-verkkoon. WiFin **nimi** ja **salasana** löytyvät modeemin pohjassa olevasta tarrasta.



Lisää ohjeita:

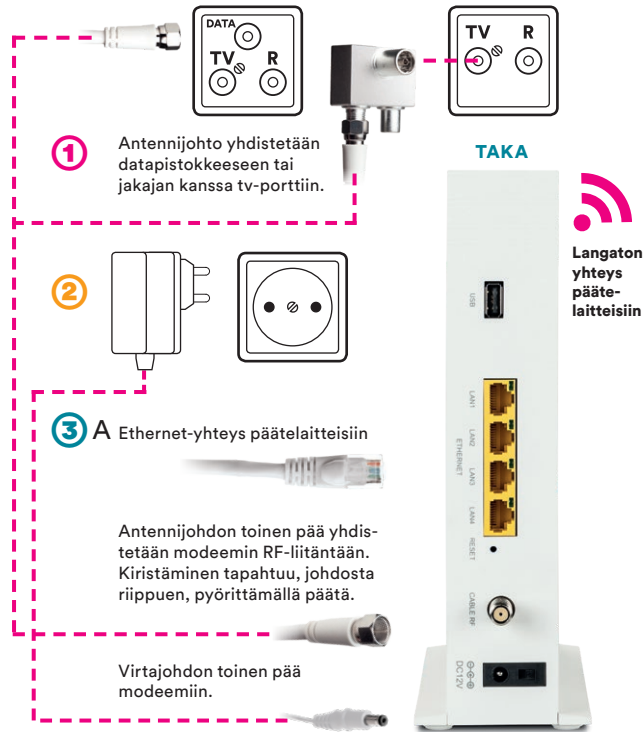
Katso ohjevideo: dna.fi/v2341 tai QR-koodin kautta. Lisäohjeistusta löydät mukana tulevasta oppaasta sekä www.dna.fi/tuki-modeemit löytyvästä manuaalista.

Käännä sivua jatkaaksesi käyttöönottoon.

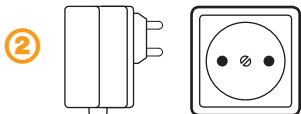
Asennusmestari palvelee

Sähköposti: asennusmestari@dna.fi

Chat: dna.fi/asennusmestari
Puhelin: **0800 304010** (maksuton)
arkisin **klo 8–18** ja
lauantaisin **klo 9–16.30**



1 Antennijohdo yhdistetään datapistokkeeseen tai jakajan kanssa tv-porttiin.



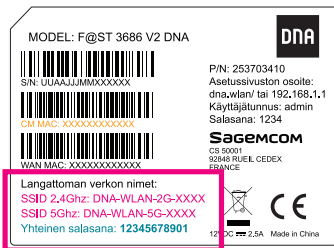
3 A Ethernet-yhteys päätelaitteisiin

Antennijohdon toinen pää yhdistetään modeemin RF-liitäntään. Kiristäminen tapahtuu, johdosta riippuen, pyörittämällä päätä.

Virtajohdon toinen pää modeemiin.

Langaton yhteys päätelaitteisiin

3 B Yhdistä laitteet modeemin muodostamaan WiFi-verkkoon. WiFin nimi ja salasana löytyvät modeemin pohjassa olevasta tarrasta.



Jos näet nettiin yhteydessä olevassa laitteessa (esim. tietokone tai puhelin) WiFi-verkon, jossa on termi 5G, valitse tämä. 5Ghz-verkko on nopeampi ja vähemmän altis häiriöille.

1. Internet (@) -valo

Pimeä: Laite ei ole saanut IP-osoitetta
Vilkuu: Laite hakee IP-osoitetta
Pala: Laite on saanut IP-osoitteen

2. DS/US (S) -valo

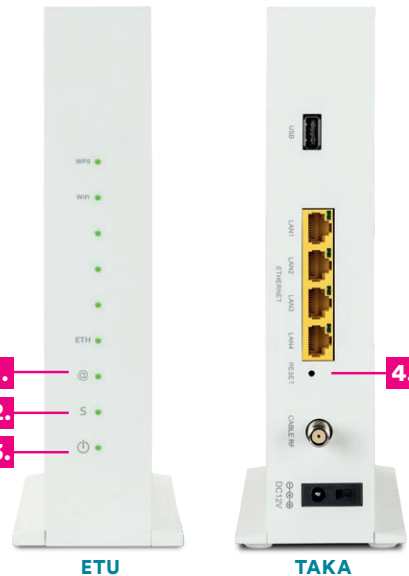
Päällä: Lataus- ja lähetyisyhteys lukittunut
Vihreä vilkuu: Lataus- ja lähetyisyhteys etsii
Pois päältä: Etsintä tai lukittuminen ei ole vielä tapahtunut

3. Virta-valo

Vihreä päällä: Virta päällä
Punainen päällä: Käynnistysvika, vikasietotila käynnistetty
Pois päältä: Virta ei ole kytketty

4. Reset-painike

Painaessa modeemin pohjassa olevaa reset-painiketta 30 sek. ajan modeemi palautuu tehdasasetuksiin.



Nettiyhetytesi toimii kun 1, 2 ja 3 valot palavat yhtäjaksoisesti. Kaapeli-modeemin rekisteröinti verkkoon voi kestää 1-10 minuuttia. Jos valot eivät pala, eikä nettiyhteys toimi, kannattaa palauttaa laite tehdasasetuksille Reset-painikkeesta (4). Jos tästä huolimatta nettiyhteys ei toimi, ota yhteyttä DNA:n asiakaspalveluun: 044 144 044.

Lisätietoja WiFistä löytyy osoitteesta www.dna.fi/tuki-wifi