

DNA Mokkula CS-15 ja CS-17 päivitysohje internetistä



Tätä ohjetta tai sen osaa ei saa kopioida tai välittää missään muodossa ilman DNA Oy:n kirjallista suostumusta.

Tavaramerkit

Nokia on rekisteröity tavaramerkki.

Kaikki muut tässä ohjekirjassa mainitut tavaramerkit ovat omistajiensa tavaramerkkejä.

Huomautus

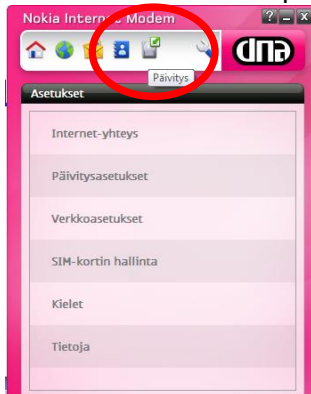
DNA varaa itselleen oikeuden tehdä muutoksia tähän ohjeeseen tai siinä kuvattiin tuotteisiin ilman erillistä ilmoitusta

HUOM DNA Mokkula CS-15 omistajat: Tämä ohje pätee vain tilanteessa, jossa DNA Mokkula CS-15:a on asennettu uusinta käyttöliittymää. CS-17:a tämä uusinta versio on automaattisesti. Mikäli CS-15:a ei ole asennettu uusinta käyttöliittymää, pitää DNA Mokkula CS-15 käyttöliittymää päivittää. Tunnistat tilanteen helposti alla olevasta kuvasta. Jos alla oleva kuva näyttää vieraalta, silloin käytössäsi on vanha ohjelmistoversio. Tämän ohjelmistoversion päivittämisen ohjeet löydät DNA Mokkula CS-15 sivulta kohdasta: "*Mokkula CS-15 käyttöliittymän päivitysohje*".

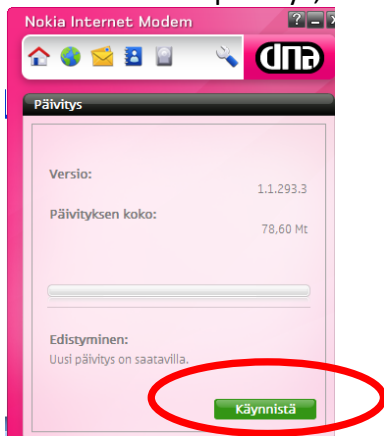
Päivityksen aloittaminen

Päivitys pitää tehdä tietokoneella. Tietokoneelle pitää olla asennettu Nokian yhteysohjelma.

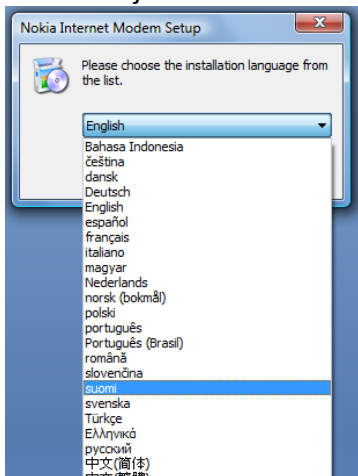
1. Käynnistä Nokian yhteysohjelma ja yhdistä Mokkula internetiin painamalla "*Yhdistä*" nappia.
2. Ohjelma tarkistaa automaattisesti onko päivityksiä saatavilla. Voit myös itse painaa hiiren vasemmalla napilla "*Päivitys*" nappia



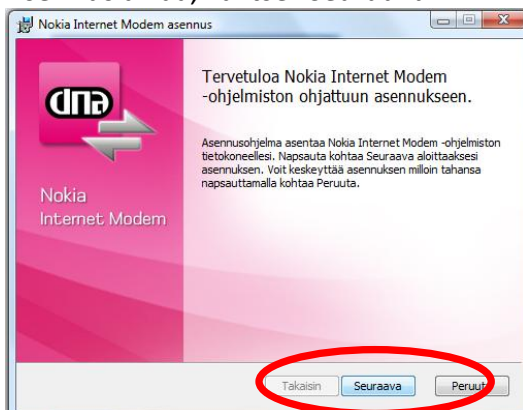
3. Kun ohjelma löytää päivityksen, paina "*käynnistä*". Jos päivitystä ei ole saatavilla tai sinulla on uusinta päivitys, et voi painaa "*käynnistä*" nappia.



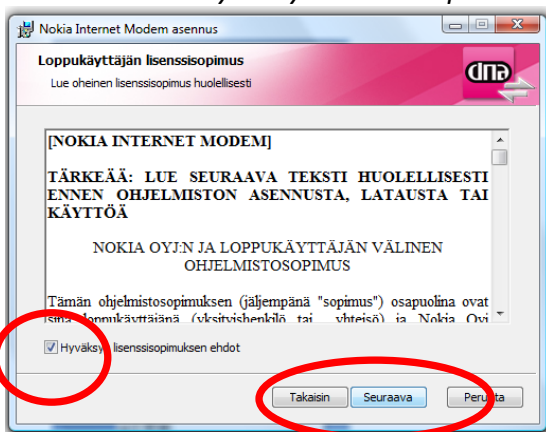
4. Valitse ohjelman asennuskieli, suosituksena suomi.



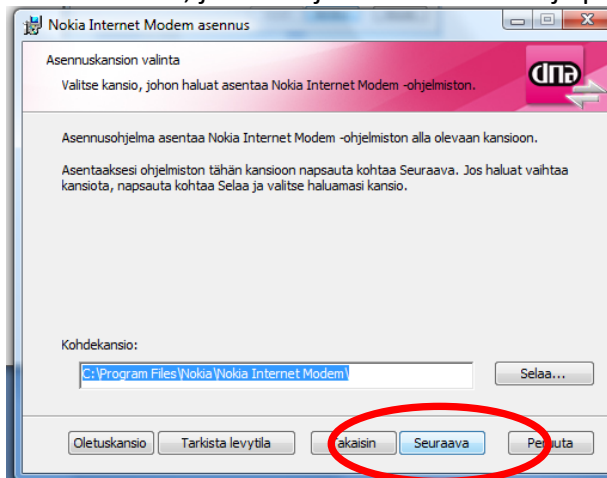
5. Asennus alkaa, valitse "Seuraava"



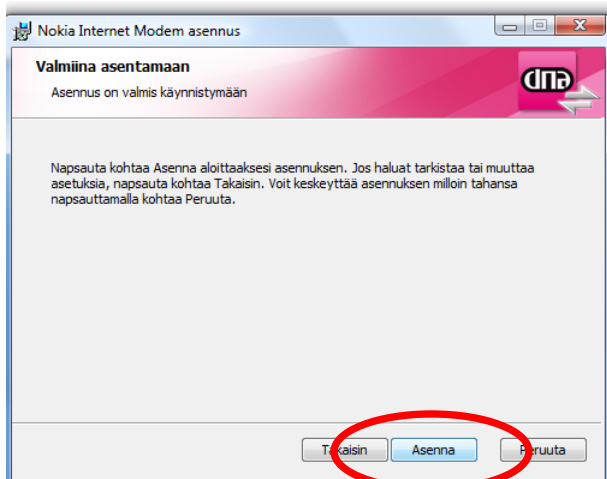
6. Klikkaa kohta "Hyväksyn lisenssisopimuksen ehdot" ja paina "Seuraava"



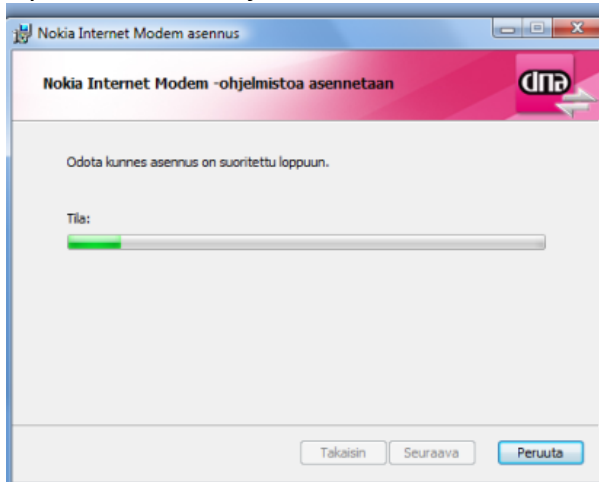
7. Valitse kansio, jonne ohjelma asennetaan ja paina "Seuraava"



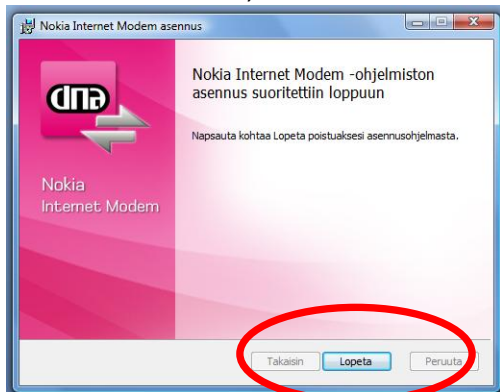
8. Hyväksy asennus valitsemalla "Asenna"



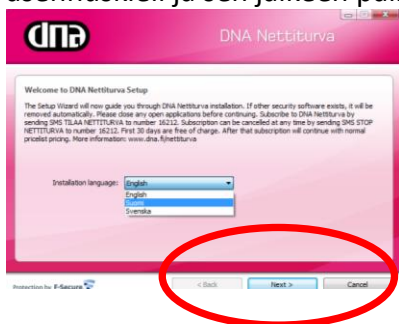
9. Nyt asennus alkaa ja näet seuraavan ruudun



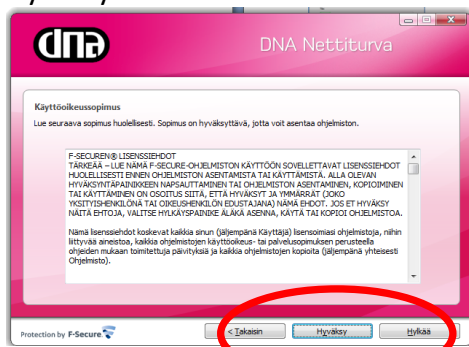
10. Asennus on valmis, saat siitä ilmoituksen. Paina "Lopeta"



11. Yhteysohjelman jälkeen DNA Mokka alkaa asentaa DNA Nettiturva-ohjelmaa. Halutessasi voit peruuttaa tämän asennuksen, jolloin DNA Nettiturvaa ei asenneta. DNA kuitenkin suosittelee virusturvan asennusta. Asennus alkaa valitsemalla asennuskieli ja sen jälkeen painamalla "next"



12. Hyväksy lisenssiehdot valitsemalla "Hyväksy"



13. Nyt näet ruudun, jossa voit rekisteröidä DNA Nettiturvan. Toimi ohjeiden mukaisesti ja paina "Seuraava" ja seuraa ohjeita loppuun.

Ongelmia?

DNA Asiakaspalvelu palvelee numerossa 044 144 044

