

Installation av DNA Kotimokkula



Snabbguide



Kontrollera först om SIM-kortet redan finns på plats; på enhetens undersida, under skyddsluckan. Om SIM-kortet inte är förinstallerat, lösgör Nano-SIM-kortet i rätt storlek ur det stora kortet (se bild på nästa sida) och sätt in SIM-kortet på sin plats. Om SIM-kortet redan finns på plats är det förinstallerat, vilket anges på förpackningen, eller installerat av säljaren när routern köptes.



Anslut den medföljande strömkabeln till Kotimokkula och den andra änden till ett eluttag. Vänta i ca en minut tills indikatorlampan NETWORK på routern tänds, först lyser rött och sedan ändrar färg, antingen till blått (3G/4G-nät) eller till vitt (5G-nät) när routern är ansluten till mobilnätet.



Placera routern i ett fönster som är riktat mot närmaste basstation. Därigenom säkerställer du att anslutningshastigheten blir optimal. Du kan fråga DNA:s kundtjänst om riktningarna till basstationer.



Det finns två olika sätt att ansluta apparater till det nätverk som routern skapar:

A) För bästa förbindelse och t.ex. för att säkerställa videobild utan avbrott bör apparaterna anslutas till modemmet med en Ethernet-kabel (apparater med Ethernet-kontakt). Du kan ansluta kabeln till vilket som helst av LAN-uttagen på routern.



B) Välj på din dator, surfplatta eller mobiltelefon **namnet** på det av routern skapade WiFi-nätverket samt **lösenordet**. Du hittar dessa på dekalen som finns på undersidan av routern. Vänta först tills WiFi-indikatorlampan på routern tänds.



Gör så här för att ändra routerns standardinställningar: Gå till användargränssnittet för routern i webbläsaren på din dator eller mobilapparat: **http://dna.wifi** eller **http://192.168.1.1**. Inloggningslösenordet är **1234**. Efter att ha bekräftat apparattillverkarens meddelande om dennes dataskyddspolicy har du möjlighet att ändra önskade inställningar, såsom att byta standardlösenordet. Se mer detaljerade instruktioner i bruksanvisningen för routern.



Instruktionerna uppdateras baserat på användarrespons. Uppdaterade instruktioner finns på adressen dna.fi/tuki-mokkulat och dessa kan också hittas genom att skanna QR-koden här intill.

Användarhandbok för router MC8020

Vänd bladet för att fortsätta idrifttagningen.

Kotimokkula använder sig av Nano-SIM-kort



Nano-SIM



Micro-SIM



Mini-SIM av normalstorlek

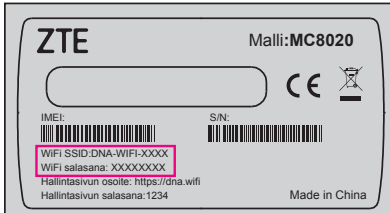
DNA

Idrifttagning av trådlöst nätverk

Trådlösa WiFi-nätverk från DNA:s donglar är krypterade. Nätverkets **namn** och **lösenordet** hittar du på dekalen på undersidan av routern.

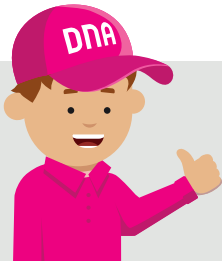
- **SSID (nätverkets namn):** t.ex. **DNA-WIFI-XXXX**
- **Lösenord:** t.ex. **12345678901**

Obs! Om internetförbindelsen inte fungerar, men lamporna på routern är tända och SIM-kortet är korrekt installerat, försök att återställa routern till fabriksinställningarna med Reset-knappen. Om detta inte hjälper, se fler tips på dna.fi/tuki-mokkulat eller kontakta DNA:s kundtjänst på numret 044 144 044.



Som standard är routerns 2,4 GHz- och 5 GHz-nät kopplade aktiva. Om du vill vara säker på att din apparat är ansluten till det snabbare och mindre störningskänsliga 5 GHz-nätet kan du särskilja näten från varandra på enhetens användargränssnitt och sedan välja 5 GHz-nätet.

Mer information om WiFi, dvs. trådlöst nätverk: dna.fi/tuki-wifi
Hjälpidor för routern: dna.fi/tuki-mokkulat



Behöver du hjälp vid idrifttagningen? DNA Installationsmästaren hjälper dig

Hjälp med att installera och använda apparater, även på plats. Chatt: dna.fi/asennusmestari eller ring: **0800 304 010** (må–fr kl. 8–18, lö kl. 9–16.30). Numret är avgiftsfritt.