

DNA Kotimokkulan asennus

DNA

1



Tarkista ensin, onko SIM-kortti jo paikallaan; laitteen pohjassa, suojaläpän alla. Jos SIM-korttia ei ole asennettu valmiiksi, irrota SIM-korttiaihiosta oikean kokoinen Nano-SIM-kortti (ks. kuva seuraavalta sivulta) ja laita se paikoilleen. Jos SIM-kortti on jo asennettu, pakkauksessa on tästä maininta tai myyjä on asentanut SIM-kortin mokkulan ostohetkellä.

2



Kytke mukana tullut virtajohto kotimokkulaan ja toinen pää pistorasiaan. Odota noin minuutin ajan, että mokkulan NETWORK-merkkivalo syttyy palaamaan ensin punaisena, jonka jälkeen se vaihtaa väriä joko siniseksi (3G/4G-verkko) tai valkoiseksi (5G-verkko) kun kotimokkula saa yhteyden mobiiliverkkoon.

3



Aseta mokkula sille ikkunalle, joka osoittaa kohti lähintä tukiasemaa. Näin varmistat, että yhteysnopeus on paras mahdollinen. Tukiasemasuunnat voit kysyä DNA:n asiakaspalvelusta.

4A



Kotimokkulan muodostamaan nettiin voit yhdistää laitteita kahdella eri tavalla:

A) Parhaimman yhteyden ja esim. pätkimättömän videokuvan varmistamiseksi laitteet kannattaa yhdistää modeemiin ethernet-johdolla (laitteet, joissa on ethernet-liitin). Voit liittää johdon kumpaan tahansa kotimokkulan LAN-liitännöistä.

4B



B) Valitse tietokoneella, tabletilla tai matkapuhelimella mokkulan muodostama WiFi-verkon nimi ja salasana, löydät ne mokkulan pohjassa olevasta tarrasta. Odota ensin, että mokkulan WIFI-merkkivalo syttyy.

5



Mikäli haluat muokata mokkulan oletusasetuksia, toimi näin: Mene mokkulan hallintasivulle tietokoneesi tai mobiililaitteesi selaimella: <http://dna.wifi> tai <http://192.168.1.1>. Kirjautumissalasana on **1234**. Kuitattuasi laitevalmistajan tietosuojakäytäntöilmoituksen, pääset muokkaamaan haluamiasi asetuksia, kuten oletussalasanan vaihtamista. Katso tarkemmat ohjeet mokkulan ohjekirjasta.



Snabbguide



Ohjeita päivitetään käyttäjäpalautteen perusteella. Päivitetyt ohjeet löytyvät osoitteesta dna.fi/tuki-mokkulat sekä skannaamalla viereisen QR-koodin.

MC8020-mokkulan käyttöopas

Käännä sivua jatkaaksesi käyttöönottoa.

Kotimokkula käyttää Nano-SIM-korttia



Nano-SIM



Micro-SIM



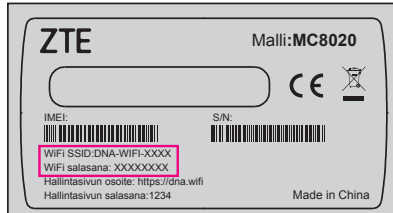
Normaalikokoinen Mini-SIM

DNA

Langattoman verkon käyttöönotto

DNA:n mökkuloiden langaton WiFi-verkko on salattu. Verkon **nimen** ja **salasanan** löydät kotimökkulan pohjassa olevasta tarrasta.

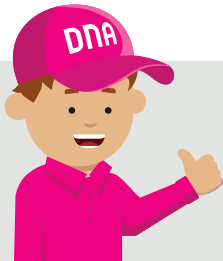
- **SSID (verkon nimi):** Esim. **DNA-WIFI-XXXX**
- **Salasana:** Esim. **12345678901**



Huom! Jos nettiyhteys ei toimi, mutta mökkulan valot palavat ja SIM-kortti on asennettu oikein, kokeile palauttaa mökkula tehdasasetuksille Reset-painikkeesta. Jos tämä ei auta, katso lisävinkkejä dna.fi/tuki-mokkulat tai ota yhteyttä DNA:n asiakaspalveluun numerossa 044 144 044.

Mökkulassa on oletuksena aktiivisena yhdistetty 2,4 GHz ja 5 GHz WiFi -verkko. Jos haluat varmistua, että laitteesi on yhdistettynä nopeampaan ja vähemmän häiriöalttiin 5 GHz -verkkoon, voit erottaa verkot toisistaan laitteen asetussivuilta ja valita tämän jälkeen 5 GHz -verkon.

Lisätietoja WiFistä eli langattomasta verkosta: dna.fi/tuki-wifi
Mökkuloiden tukisivut: dna.fi/tuki-mokkulat



Tarvitsetko apua käyttöönotossa? DNA Asennusmestari auttaa

Apua laitteiden asennukseen ja käyttöön, myös paikan päällä. Chat: dna.fi/asennusmestari
tai soita: **0800 304 010** (ma–pe klo 8–18, la klo 9–16.30). Numero on maksuton.