



DNA Kotimokkula 5G WiFi H158

Käyttöopas



Användarmanual



Käyttöoppaan sisältö

Katso helpot ohjeet kotimokkulan käyttöönottoon. Tässä oppaassa:

1. **Sivu 4:** Mokkulan käyttöönotto
2. **Sivu 6:** Langattoman verkon käyttöönotto
3. **Sivu 7:** Vinkit laadukkaaseen kotiverkon rakentamiseen
4. **Sivu 8:** Mokkulan merkkivalot

Pakkauksessa

- H158 5G WiFi -mökkula
- Virtajohto ja adapteri
- Ethernet-johto
- Pikaohje ja käyttöopas
- Turvallisuusohje



Laitteen asetusten hallinta

Voit hallita modeemin asetuksia laitteen asetusivustolta. Sivustolle kirjaututaan verkkoselaimella osoitteessa **dna.wifi/** tai **192.168.1.1**. Salasanan löydät laitteen pohjassa olevasta tarrasta. Tarkemmat ohjeet asetusten hallintaan löydät laitteen tukisivulta: **dna.fi/tuki-mokkulat**.

- 1 **Ethernet-liitännät**
Ylempi portti toimii LAN-liitännänä (1 Gbit/s), alempi sinisellä värillä ympäröity portti toimii LAN/WAN -liitännänä (2,5 Gbit/s).
- 2 **Virtaliitäntä**
Liitännään yhdistetään laitteen mukana tuleva virtajohto
- 3 **Lankapuhelinliitäntä**
Liitäntä ei ole käytössä
- 4 **Pariliitoksen muodostuspainike (WPS)**
Paina 5 sekuntia aktivoitaksesi pariliitoksen.
- 5 **Reset-nappi (laitteen pohjassa)**
Paina laitteen pohjasta löytyvää reset-nappia 5 sekuntia kevyesti teräväkärkisellä esineellä palauttaaksesi laite tehdasasetuksille.

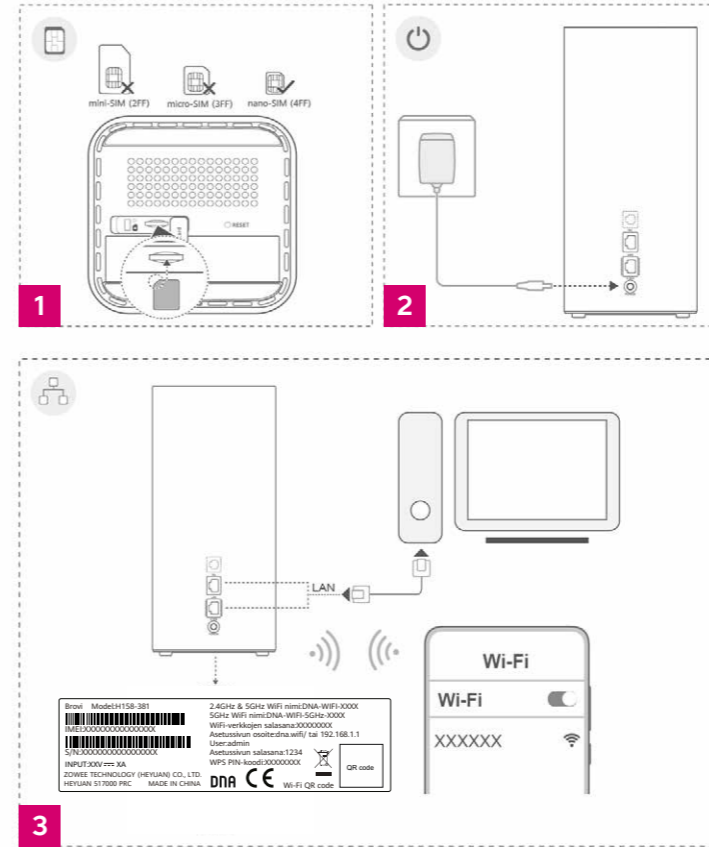
Mokkulan käyttöönotto

1. Tarkista ensin, onko SIM-kortti jo paikallaan laitteen pohjassa, suojäläpän alla. Jos SIM-korttia ei ole asennettu valmiiksi, irrota SIM-korttiahiosta oikean kokoinen Nano-SIM-kortti (ks. kuva viereiseltä sivulta) ja aseta se paikoilleen.
2. Kytke mukana tullut virtajohto Kotimokkulan virtaliitäntään ja toinen pää virtapistorasiaan. Odota noin minuutin ajan, että mokkulan STATUS-merkkivalo syttyy palamaan ensin punaisena, jonka jälkeen se vaihtaa väriä siniseksi. 4G-verkon ja 5G-verkon merkkivalot palavat sinisenä kun verkon signaalivoimakkuus on hyvä.

Aseta mokkula sille ikkunalle, joka osoittaa kohti lähintä tukiasemaa. Näin varmistat, että yhteysnopeus on paras mahdollinen. Voit tarkistaa lähimmän tukiaseman ilmansuunnan DNA:n kuuluvuuskartasta syöttämällä hakukenttään osoitteesi ja klikkaamalla auki kohdan "lisätietoja verkosta". Voit myös soittaa asiakaspalveluun ja kysyä parasta suuntaa.

3. Voit kytkeä laitteita mokkulaan kahdella eri tavalla:

- A. Yhdistä laitteet, joissa on ethernet-liitäntä mokkulaan ethernet-johdolla. Tämä takaa laadukaimman nettiyhteyden. Asenna johto mokkulan kumpaan tahansa ethernet-liitäntään.
- B. Valitse tietokoneella, puhelimella tai muulla laitteella mokkulan muodostama WiFi-verkko. Verkon nimen ja salasanan löydät laitteen pohjaan liimatusta tarrasta sekä modeemin asetussivulta (tarkemmat ohjeet sivulla 6).



Katso
DNA Kotimokkula
5G WiFi H158
käyttöönottovideo



**Kotimokkula käyttää
NANO-SIM-korttikokoa**



Nano-SIM



Micro-SIM






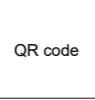


Normaalikokoinen Mini-SIM

Langattoman verkon käyttöönotto

DNA Kotimokkula 5G WiFi H158 on WiFi-verkon osalta salattu. Verkon nimen ja salasanan löydät laitteen takana olevasta tarrasta sekä modeemin asetussivuilta.

- **SSID (verkon nimi):**
Esim. DNA-WIFI-XXXX
Esim. DNA-WIFI-5GHz-XXXX
- **Salasana:**
Yhteinen salasana: XXXXXXXX

Brovi Model:H158-381	2.4GHz & 5GHz WiFi nimi:DNA-WIFI-XXXX
	5GHz WiFi nimi:DNA-WIFI-5GHz-XXXX
IMEI:XXXXXXXXXXXXXXXXXX	WiFi-verkkojen salasana:XXXXXXXX
	Asetussivun osoite:dna.wifi/ tai 192.168.1.1
S/N:XXXXXXXXXXXXXXXXXX	User:admin
INPUT:XXV == XA	Asetussivun salasana:1234
ZOWEE TECHNOLOGY (HEYUAN) CO., LTD.	WPS PIN-koodi:XXXXXXXX
HEYUAN 517000 PRC MADE IN CHINA	
 	
	Wi-Fi QR code

DNA Kotimokkula 5G WiFi H158 tukee 2,4 GHz- ja 5 GHz –taajuuksisia langattomia WiFi-verkkoja. Oletuksena laitteessa on päällä 5 GHz -verkko sekä 2,4 GHz ja 5 GHz yhdistelmäverkko, jolloin käyttölaitteesi valitsee mitä taajuutta käyttää.

Suosittellemme yhdistelmäverkon (DNA-WIFI-XXXX) käyttöä.

Mikä on Mesh WiFi -järjestelmä?

Katso videolta lisätietoja saumattoman koko kodin kattavan Mesh WiFi -verkon tuomiseen.



Vinkit laadukkaaseen kotiverkon rakentamiseen

- Mokkula kannattaa sijoittaa sen ikkunan lähelle joka osoittaa lähimmän tukiaseman suuntaan
- Älä sijoita mokkulaa koskaan suljettuun kaappiin, sähkökaappiin tai kytkinkaappiin.

Langattomaan WiFi-verkkoon liittyvät ohjeet: dna.fi/tuki-wifi

Lisää mokkuloiden ohjeita: dna.fi/tuki-mokkulat

Sijoita kotimokkula lähelle ikkunaa.



Tiesitkö tätä?

Voit laajentaa DNA Kotimokkula 5G WiFi H158:n luomaa WiFi-verkkoa hankkimalla yhteensopivan Mesh WiFi -laajentimen. Kotimokkulan muodostama WiFi-verkko kattaa noin 70 neliötä yhdessä kerroksessa, jos signaali pääsee kulkemaan huoneiden läpi esteettömästi. WiFi-laajentimella luot saumattoman WiFi-verkon, joka kattaa isomman kodin tarpeet. Yhteensopiva WiFi-laajennin toimii saumattomasti yhteen kotimokkulan kanssa, minkä vuoksi WiFi kattaa entistä isomman alueen, mutta yhteys toimii edelleen saman WiFi-verkon (SSID) ja salasanan kautta.

Mokkulan merkkivalot

Mokkulan merkkivalot kertovan mokkulan ja yhdistettyjen verkkojen tilan.

Katso merkkivalojen toiminteiden kuvaus viereiseltä sivulta.



LED	Toiminne	Kuvaus
5G	<ul style="list-style-type: none">● Palaa sinisenä:● Palaa keltaisena:● Palaa punaisena:● Pois päältä:	<p>Yhteys 5G-verkkoon hyvä</p> <p>Yhteys 5G-verkkoon kohtalainen</p> <p>Yhteys 5G-verkkoon heikko</p> <p>Ei yhteydessä 5G-verkkoon</p>
4G	<ul style="list-style-type: none">● Palaa sinisenä:● Palaa keltaisena:● Palaa punaisena:● Pois päältä:	<p>Yhteys 4G-verkkoon hyvä</p> <p>Yhteys 4G-verkkoon kohtalainen</p> <p>Yhteys 4G-verkkoon heikko</p> <p>Ei yhteydessä 4G-verkkoon</p>
STATUS	<ul style="list-style-type: none">● Palaa sinisenä:● Vilkkuu sinisenä:● Palaa punaisena:	<p>Yhdistetty mobiiliverkkoon</p> <p>Etsii WPS-pariliitosta</p> <p>Ei yhteydessä mobiiliverkkoon</p>



Tarvitsetko apua käyttöönotossa? Anna kun autamme!

DNA Netti on helppo ottaa käyttöön, mutta ehkä modeemin ja WiFi-verkon säätäminen ei ole intohimosi. Ei hätää, apu on lähellä – tarvittaessa vaikka paikan päällä.

Chatin ja lisätietoja löydät **dna.fi/asennusmestari**
tai soita arkisin klo 8–18 numeroon **044 144 044**.

