

DNA Mokka CS-15 käyttöliittymän päivitys Windows tietokoneella



Tätä ohjetta tai sen osaa ei saa kopioida tai välittää missään muodossa ilman DNA Oy:n kirjallista suostumusta.

Tavaramerkit

Nokia on rekisteröity tavaramerkki.

Kaikki muut tässä ohjekirjassa mainitut tavaramerkit ovat omistajiensa tavaramerkkejä.

Huomautus

DNA varaa itselleen oikeuden tehdä muutoksia tähän ohjeeseen tai siinä kuvattiin tuotteisiin ilman erillistä ilmoitusta

HUOM: Tarkista alla olevasta kuvasta tarvitsetko käyttöliittymä päivityksen Päivitys parantaa DNA Mokka CS-15:a suorituskykyä. **Mikäli sinulla on jonkin muun näköinen käyttöliittymä, kun alla olevassa kuvassa, päivitä DNA Mokka CS-15**

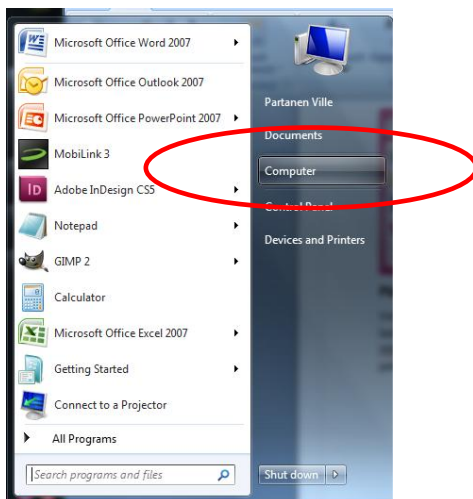


Päivityksen aloittaminen

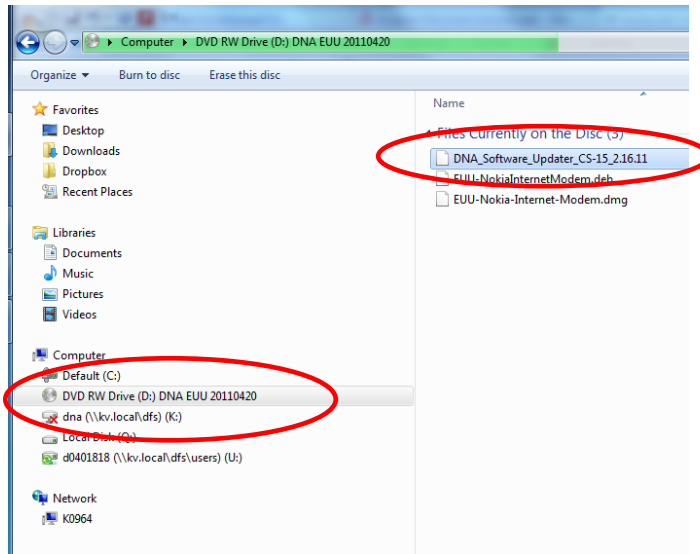
HUOM: Päivitys pitää suorittaa järjestelmävalvojo-oikeuksilla

Voit tehdä päivityksen CD-levyltä, USB-muistitikulta tai suoraan internetistä ladatusta tiedostosta. Tässä ohjeessa käydään läpi päivitys CD-levyltä. USB-muistitikulta tai internetistä ladattuna päivitys eroaa vain sillä tavalla, että päivitettävä tiedosto valitaan eri paikasta tietokoneen levyltä.

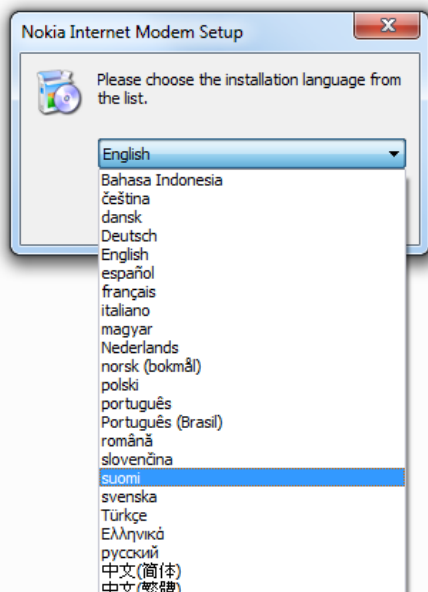
- 1) Käynnistä Windows-tietokone
- 2) Aseta CD-levy tietokoneen levyasemaan
- 3) Valitse Windows-tietokoneen ohjelmavalikosta *käynnistä / start > Tietokone / Computer*



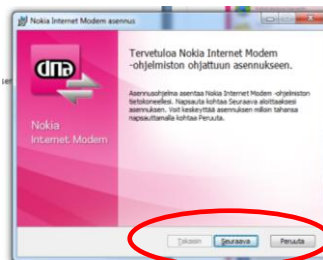
- 4) Valitse hiirellä CD-levy, jonka nimi DNA EEU 2010420. Paina kuvaa hiirellä kaksi kertaa. Valitse levyiltä tiedosto DNA_Software_Updater_CS-15_2.16.11



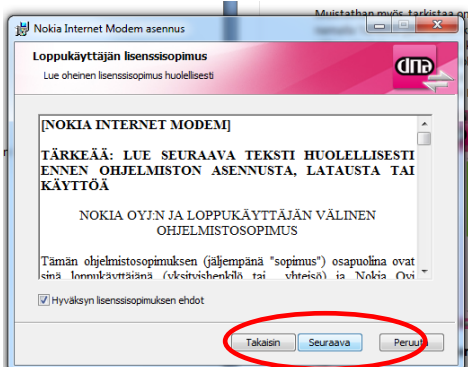
- 5) Tietokone lähtee asentamaan päivitystä. Valitse päivityksen kieli:



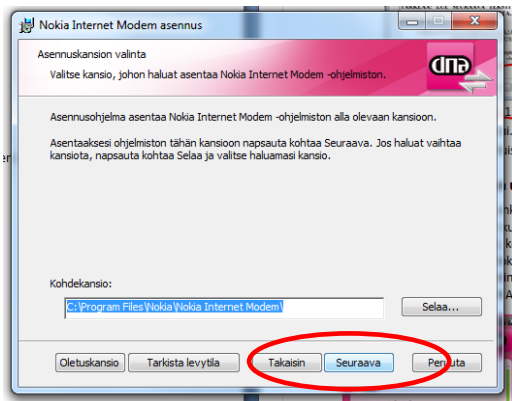
- 6) Asennus alkaa, valitse "Seuraava"



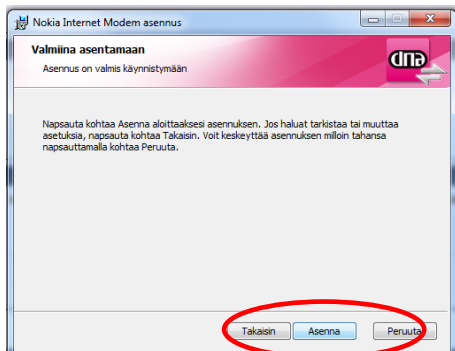
- 7) Hyväksy lisenssisopimus laittamalla kohtaan "Hyväksyn lisenssisopimuksen ehdot" ja paina sen jälkeen "Seuraava"



- 8) Hyväksy asennuspaikka painamalla "Seuraava"



- 9) Asenna päivitys painamalla "Asenna"



- 10) Ohjelma haluaa asentaa DNA Nettiturvan. Valitse asennuskieli, paina seuraava ja hyväksy kaikki kohdat kuten aiemmin. Jos et halua asentaa DNA Nettiturvaa, paina "Peruuta"

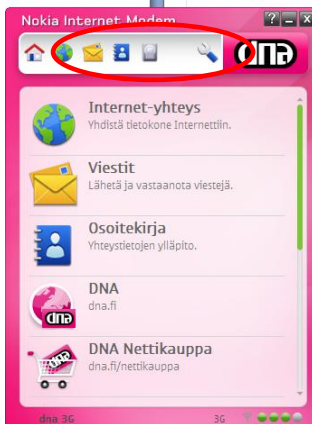
Nyt DNA Mokkula CS-15 on päivitetty. Päivityksen yhteydessä DNA Mokkula CS-15 käyttöliittymä uudistui. Uuden käyttöliittymän ohjeet löydät suoraan käyttöliittymästä kohdasta Apua. Muista päivittää myös DNA Mokkula CS-15:a ohjelmisto.

Päivitysten tarkistaminen uudessa käyttöliittymässä

Muistathan myös tarkistaa onko Mokkulaasi saatavissa päivityksiä. Tarkistus tapahtuu painamalla "Tarkista päivitykset" kuvaa käyttöliittymästä. Mikäli päivitys on saatavilla, DNA suosittaa päivityksen tekemistä, koska se parantaa Mokkulan suorituskykyä. Tarkat ohjeet

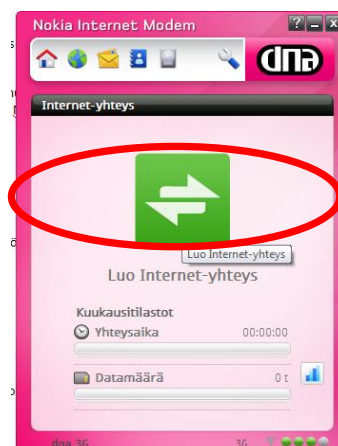


päivittämiseen löytyvät DNA Mokkula CS-15 tukisivulta osoitteesta www.dna.fi > Asiakas-
palvelu > Matkapuhelin ja liikkuva laajakaista > DNA Mokkula tuotetuki ja ohjelmisto >
Myynnistä poistuneet > DNA Mokkula CS-15



Internetiin yhdistäminen uudessa käyttöliittymässä

Uudessa yhteysohjelmassa yhdistäminen tapahtuu seuraavasti:



Ongelmia?

DNA Asiakaspalvelu palvelee numerossa 044 144 044

