



DNA Kotimokkula 5G WiFi H155

Bruksanvisning



Användarhandbok



Bruksanvisningens innehåll

Se de enkla instruktionerna för att ta din Kotimokkula i bruk.

I denna bruksanvisning:

1. **Sidan 4:** Idrifttagning av routern
2. **Sidan 6:** Idrifttagning av trådlöst nätverk
3. **Sidan 7:** Tips för att bygga ett hemnätverk av hög kvalitet
4. **Sidan 8:** Indikeringslamporna på routern

I förpackningen

- WiFi-router H155 5G
- Strömkabel och adapter
- Ethernet-kabel
- Snabbguide och bruksanvisning
- Säkerhetsinstruktion



5

Hantera enhetens inställningar

Du kan hantera routerns inställningar från webbplatsen för inställning av enheten. Använd en webbläsare för att logga in på webbplatsen på adressen **dna.wifi/** eller **192.168.1.1**. Lösenordet hittar du på dekalen på undersidan av enheten. Närmare instruktioner om hantering av inställningarna finns på enhetens supportsida: **dna.fi/tuki-mokkulat**.

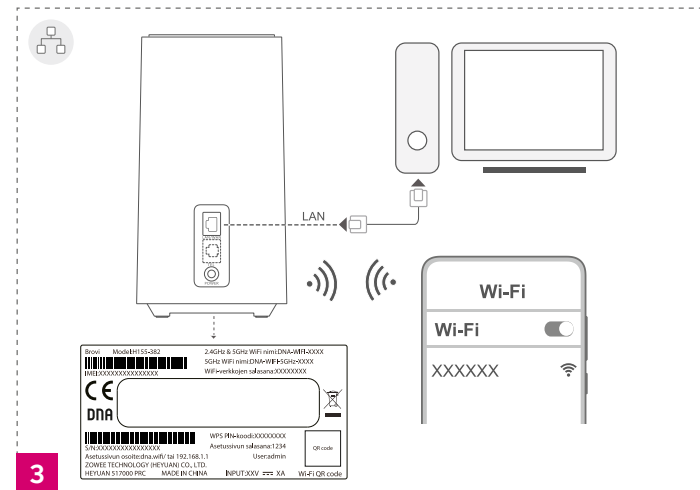
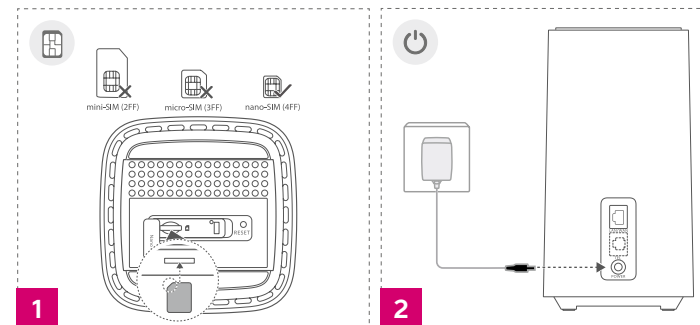
- 1 **Ethernet-anslutning** Porten fungerar som en LAN/WAN-anslutning (1 Gbit/s)
- 2 **Strömanslutning** Strömkabeln som medföljer enheten ska anslutas till denna anslutning
- 3 **Anslutning för trådbunden telefon** Anslutningen används inte
- 4 **Knapp för parkoppling (WPS)** Håll intryckt i 5 sekunder för att aktivera parkoppling.
- 5 **Återställningsknapp (på undersidan av enheten)** Tryck lätt på återställningsknappen på undersidan av enheten med ett spetsigt föremål, och håll knappen intryckt i 5 sekunder för att återställa enheten till fabriksinställningarna.

Idrifttagning av routern

1. Kontrollera först om SIM-kortet redan finns på plats på undersidan av enheten, under skyddsfliken. Om SIM-kortet inte är förinstallerat, lösgör Nano-SIM-kortet i rätt storlek ur det stora kortet (se bild på sidan bredvid) och sätt SIM-kortet på sin plats.
2. Anslut den medföljande strömkabeln till strömanslutningen på Kotimokkula och andra änden till ett eluttag. Vänta ca en minut tills routerns STATUS-lampa först tänds i rött och därefter ändrar färg till blått. Indikatorlamporna för 4G- och 5G-nät lyser blått när nätets signalstyrka är god.

Placera routern i ett fönster som är riktat mot närmaste basstation. Därigenom säkerställer du att anslutningshastigheten blir optimal. Du kan kontrollera riktningen till närmaste basstation på DNA:s täckningskarta genom att ange din adress i sökfältet och klicka på "mer information om nätet". Du kan också ringa kundtjänsten och fråga efter den bästa riktningen.


3. Du kan ansluta enheter till routern på två olika sätt:
 - A. Använd en Ethernet-kabel för att ansluta enheter med Ethernet-anslutning till routern. Detta garanterar en internetförbindelse med högsta kvalitet.
 - B. Välj med en dator, en telefon eller någon annan enhet det WiFi-nät som routern upprättar. Nätverkets namn och lösenord hittar du på den dekal som finns fastklippt på undersidan av enheten, och på webbsidorna för inställning av routern (mer detaljerade instruktioner på sidan 6).



Se idrifttagningsvideon för DNA Kotimokkula 5G WiFi H155



Kotimokkula använder sig av kortstorleken NANO-SIM



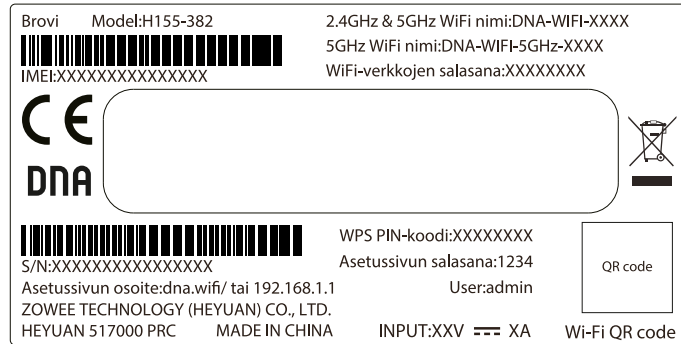
Nano-SIM Micro-SIM

Mini-SIM av normalstorlek

Idrifttagning av trådlöst nätverk

DNA Kotimokkula 5G WiFi H155 är krypterad med avseende på WiFi-nätet. Nätverkets namn och lösenordet hittar du på den dekal som finns fastklistrad på baksidan av enheten, och på webbsidorna för inställning av routern.

- **SSID (nätverkets namn):**
T.ex. DNA-WIFI-XXXX
T.ex. DNA-WIFI-5GHz-XXXX
- **Lösenord:**
Gemensamt lösenord:
XXXXXXXX



DNA Kotimokkula 5G WiFi H155 stöder trådlösa WiFi-nät för frekvenserna 2,4 GHz och 5 GHz. Som standard har enheten 5 GHz-nätet aktiverat samt ett kombinationsnät för 2,4 och 5 GHz, och då väljer din enhet vilken frekvens som ska användas.

Vi rekommenderar användning av kombinationsnätet (DNA-WIFI-XXXX).

Vad är ett Mesh WiFi-system?

Titta på videon för mer information om hur du skapar ett sömlöst WiFi-nät som täcker hela hemmet.



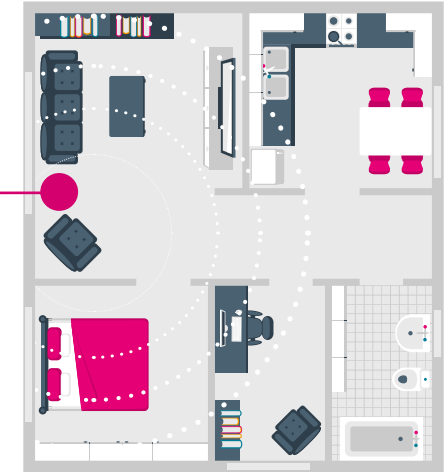
Tips för att bygga ett hemnätverk av hög kvalitet

- Routern bör placeras nära ett fönster i riktning mot närmaste basstation.
- Placera aldrig routern i ett slutet skåp, elskåp eller kopplings-skåp.

Instruktioner för trådlöst WiFi-nät:
dna.fi/tuki-wifi

Fler instruktioner för routern:
dna.fi/tuki-mokkulat

Placera routern nära ett fönster.



Visste du detta?

Det WiFi-nät som DNA Kotimokkula 5G WiFi H155 skapar kan du utöka genom att anskaffa en kompatibel Mesh WiFi-förlängare. Det WiFi-nät som Kotimokkula skapar täcker ca 70 kvadratmeter på en och samma våning, om signalen kan passera obehindrat genom rummen. Med en WiFi-förlängare skapar du ett sömlöst WiFi-nät som täcker behoven även i ett större hem. En kompatibel WiFi-förlängare fungerar sömlöst tillsammans med Kotimokkula, vilket innebär att din WiFi täcker ett större område än tidigare, men anslutningen sker fortfarande via samma WiFi-nät (SSID) och lösenord.

Indikeringslamporna på routern

Indikeringslamporna på routern anger status för routern och anslutna nätverk.

Se beskrivningen av indikeringslampornas funktioner på sidan bredvid.



Lysdiod	Funktion	Beskrivning
5G	<ul style="list-style-type: none">Lyser blått:Lyser gult:Lyser rött:Är släckt:	<p>Bra förbindelse till 5G-nätet</p> <p>Medelmåttig förbindelse till 5G-nätet</p> <p>Dålig förbindelse till 5G-nätet</p> <p>Ingen förbindelse till 5G-nätet</p>
4G	<ul style="list-style-type: none">Lyser blått:Lyser gult:Lyser rött:Är släckt:	<p>Bra förbindelse till 4G-nätet</p> <p>Medelmåttig förbindelse till 4G-nätet</p> <p>Dålig förbindelse till 4G-nätet</p> <p>Ingen förbindelse till 4G-nätet</p>
STATUS	<ul style="list-style-type: none">Lyser blått:Blinkar blått:Lyser rött:	<p>Ansluten till ett mobilnät</p> <p>Letar efter WPS-parkoppling</p> <p>Ingen förbindelse till något mobilnät</p>



Behöver du hjälp vid idrifttagningen? Låt oss hjälpa till!

DNA Netti är lätt att ta i bruk, men kanske är inställning av en router och ett WiFi-nät precis det du längtar efter. Oroa dig inte, hjälp finns nära till hands – även genom besök på plats om så behövs.

Du hittar chatten och mer information på dna.fi/asennusapu eller ring **044 144 044** på vardagar mellan kl. 8 och 18.

