



DNA Kotimokkula 5G WiFi H155

Käyttöopas



Användarmanual



Käyttöoppaan sisältö

Katso helpot ohjeet kotimokkulan käyttöönottoon. Tässä oppaassa:

1. **Sivu 4:** Mokkulan käyttöönotto
2. **Sivu 6:** Langattoman verkon käyttöönotto
3. **Sivu 7:** Vinkit laadukkaaseen kotiverkon rakentamiseen
4. **Sivu 8:** Mokkulan merkkivalot

Pakkauksessa

- H155 5G WiFi -mokkula
- Virtajohto ja adapteri
- Ethernet-johto
- Pikaohje ja käyttöopas
- Turvallisuusohje



Laitteen asetusten hallinta

Voit hallita modeemin asetuksia laitteen asetussivustolta. Sivustolle kirjaututaan verkkoselaimella osoitteessa **dna.wifi/** tai **192.168.1.1**. Salasanan löydät laitteen pohjassa olevasta tarrasta. Tarkemmat ohjeet asetusten hallintaan löydät laitteen tukisivulta: **dna.fi/tuki-mokkulat**.

- 1 **Ethernet-liitäntä**
Portti toimii LAN/WAN -liitännänä (1Gbit/s)
- 2 **Virtaliitäntä**
Liitäntään yhdistetään laitteen mukana tuleva virtajohto
- 3 **Lankapuhelinliitäntä**
Liitäntä ei ole käytössä
- 4 **Pariliitoksen muodostuspainike (WPS)**
Paina 5 sekuntia aktivoiaksesi pariliitoksen.
- 5 **Reset-nappi (laitteen pohjassa)**
Paina laitteen pohjasta löytyvää reset-nappia 5 sekuntia kevyesti teräväkärkisellä esineellä palauttaaksesi laite tehdasasetuksille.

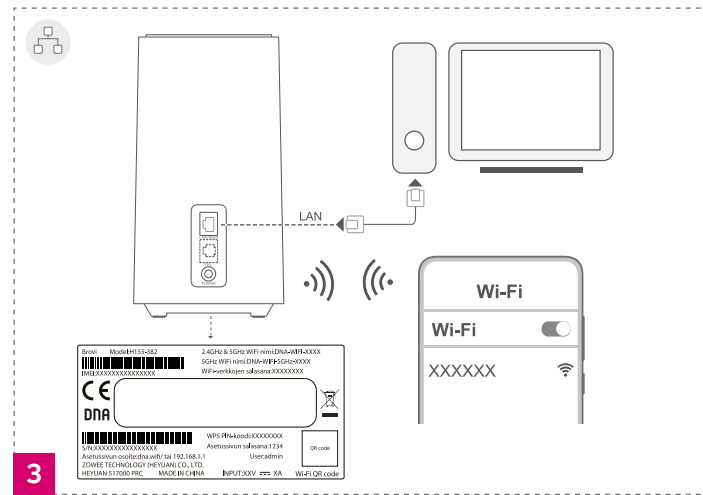
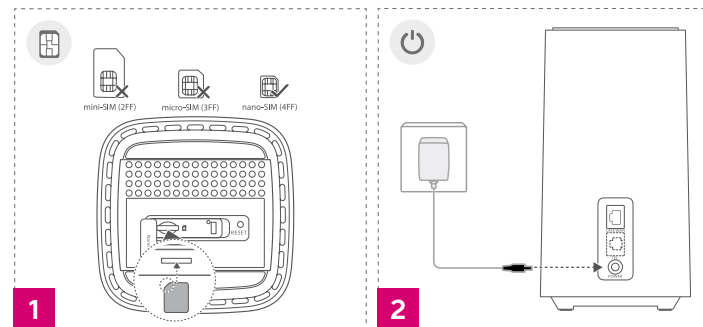
Mokkulan käyttöönotto

1. Tarkista ensin, onko SIM-kortti jo paikallaan laitteen pohjassa, suojäläpän alla. Jos SIM-korttia ei ole asennettu valmiiksi, irrota SIM-korttiaihioista oikean kokoinen Nano-SIM-kortti (ks. kuva viereiseltä sivulta) ja aseta se paikoilleen.
2. Kytke mukana tullut virtajohto Kotimokkulan virtaliitäntään ja toinen pää virtapistorasiaan. Odota noin minuutin ajan, että mokkulan STATUS-merkkivalo syttyy palamaan ensin punaisena, jonka jälkeen se vaihtaa väriä siniseksi. 4G-verkon ja 5G-verkon merkkivalot palavat sinisenä kun verkon signaalivoimakkuus on hyvä.

Aseta mokkula sille ikkunalle, joka osoittaa kohti lähintä tukiasemaa. Näin varmistat, että yhteysnopeus on paras mahdollinen. Voit tarkistaa lähimmän tukiaseman ilman suunnan DNA:n kuuluvuuskartasta syöttämällä hakukenttään osoitteesi ja klikkaamalla auki kohdan "lisätietoja verkosta". Voit myös soittaa asiakaspalveluun ja kysyä parasta suuntaa.

3. Voit kytkeä laitteita mokkulaan kahdella eri tavalla:

- A. Yhdistä laitteet, joissa on ethernet-liitäntä mokkulaan ethernet-johdolla. Tämä takaa laadukkaimman nettiyhteyden.
- B. Valitse tietokoneella, puhelimella tai muulla laitteella mokkulan muodostama WiFi-verkko. Verkon nimen ja salasanan löydät laitteen pohjaan liimatusta tarrasta sekä modeemin asetussivuilla (tarkemmat ohjeet sivulla 6).



Katso
DNA Kotimokkula
5G WiFi H155
käyttöönottovideo

Kotimokkula käyttää NANO-SIM-korttikokoa

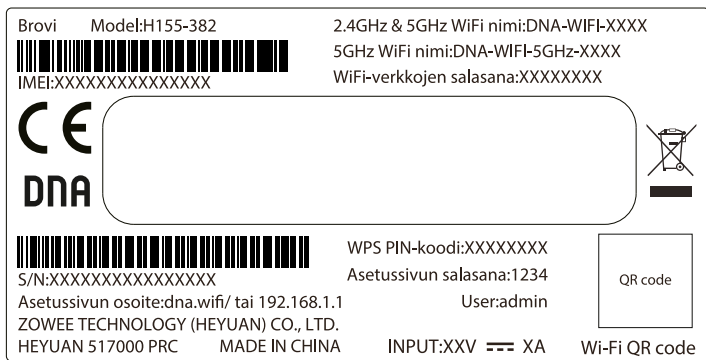
Nano-SIM Micro-SIM

Normaalikokoinen Mini-SIM

Langattoman verkon käyttöönotto

DNA Kotimokkula 5G WiFi H155 on WiFi-verkon osalta salattu. Verkon nimen ja salasanan löydät laitteen takana olevasta tarrasta sekä modeemin asetussivuilta.

- **SSID (verkon nimi):**
Esim. DNA-WIFI-XXXX
Esim. DNA-WIFI-5GHz-XXXX
- **Salasana:**
Yhteinen salasana:
XXXXXXXX



DNA Kotimokkula 5G WiFi H155 tukee 2,4 GHz- ja 5 GHz –taajuuksisia langattomia WiFi-verkkoja. Oletuksena laitteessa on päällä 5 GHz -verkko sekä 2,4 GHz ja 5 GHz yhdistelmäverkko, jolloin käyttölaitteesi valitsee mitä taajuutta käyttää.

Suosittellemme yhdistelmäverkon (DNA-WIFI-XXXX) käyttöä.

Mikä on Mesh WiFi -järjestelmä?

Katso videolta lisätietoja saumattoman koko kodin kattavan Mesh WiFi -verkon luomiseen.

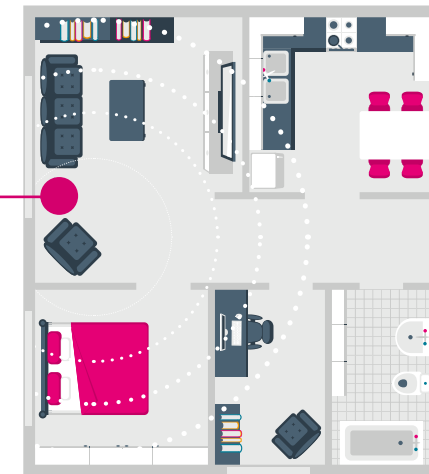


Vinkit laadukkaaseen kotiverkon rakentamiseen

- Mokkula kannattaa sijoittaa sen ikkunan lähelle joka osoittaa lähimmän tukiaseman suuntaan
- Älä sijoita mokkulaa koskaan suljettuun kaappiin, sähkökaappiin tai kytkinkaappiin.

Langattomaan WiFi-verkkoon liittyvät ohjeet: dna.fi/tuki-wifi

Lisää mokkuloiden ohjeita: dna.fi/tuki-mokkulat



Sijoita kotimokkula lähelle ikkunaa.

Tiesitkö tätä?

Voit laajentaa DNA Kotimokkula 5G WiFi H155:n luomaa WiFi-verkkoa hankkimalla yhteensopivan Mesh WiFi -laajentimen. Kotimokkulan muodostama WiFi-verkko kattaa noin 70 neliötä yhdessä kerroksessa, jos signaali pääsee kulkemaan huoneiden läpi esteettömästi. WiFi-laajentimella luot saumattoman WiFi-verkon, joka kattaa isommankin kodin tarpeet. Yhteensopiva WiFi-laajennin toimii saumattomasti yhteen kotimokkulan kanssa, minkä vuoksi WiFisi kattaa entistä isomman alueen, mutta yhteys toimii edelleen saman WiFi-verkon (SSID) ja salasanan kautta.

Mokkulan merkkivalot

Mokkulan merkkivalot kertovan mookkulan ja yhdistettyjen verkkojen tilan.

Katso merkkivalojen toiminteiden kuvaus viereiseltä sivulta.



LED	Toiminne	Kuvaus
5G	<ul style="list-style-type: none">● Palaa sinisenä:● Palaa keltaisena:● Palaa punaisena:● Pois päältä:	<p>Yhteys 5G-verkkoon hyvä</p> <p>Yhteys 5G-verkkoon kohtalainen</p> <p>Yhteys 5G-verkkoon heikko</p> <p>Ei yhteydessä 5G-verkkoon</p>
4G	<ul style="list-style-type: none">● Palaa sinisenä:● Palaa keltaisena:● Palaa punaisena:● Pois päältä:	<p>Yhteys 4G-verkkoon hyvä</p> <p>Yhteys 4G-verkkoon kohtalainen</p> <p>Yhteys 4G-verkkoon heikko</p> <p>Ei yhteydessä 4G-verkkoon</p>
STATUS	<ul style="list-style-type: none">● Palaa sinisenä:● Vilkkuu sinisenä:● Palaa punaisena:	<p>Yhdistetty mobiiliverkkoon</p> <p>Etsii WPS-pariliitosta</p> <p>Ei yhteydessä mobiiliverkkoon</p>



Tarvitsetko apua käyttönotossa? Anna kun autamme!

DNA Netti on helppo ottaa käyttöön, mutta ehkä modeemin ja WiFi-verkon säätäminen ei ole intohimosi. Ei hätää, apu on lähellä
– tarvittaessa vaikka paikan päällä.

Chatin ja lisätietoja löydät **dna.fi/asennusapu**
tai soita arkisin klo 8–18 numeroon **044 144 044**.

